



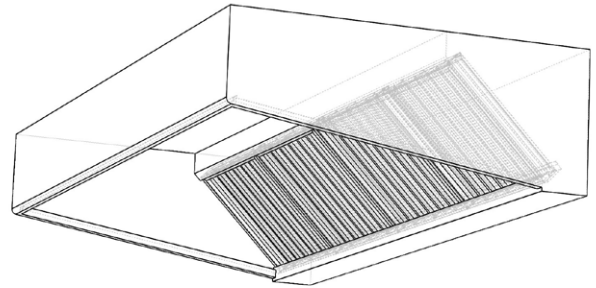
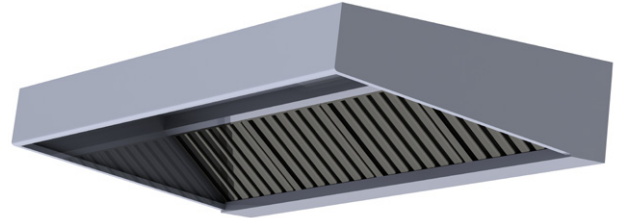
CAMPANAS

CAMPANA EXTRACTORA SILS

Código Artículo: CSI
17.05.2018

INFORMACIÓN TÉCNICA

Aplicaciones	Extracción de humos para cocinas industriales.
Formato	Mural. Fondo de la campana de: 700/800/900/1.000/1.100 mm.
Construcción	Campana totalmente soldada en una sola pieza hasta 3M. Medidas de longitud modulares cada 250mm.
Material	Chapa de acero inoxidable AISI 304 de 1 mm de grosor.
Acabados	Estructura tubular y partes no vistas en acero galvanizado. Doble plegado en todos los finales de chapa. Sin tornillos ni rebordes extraños.
Recogegrasas	Perimetral conectado a la bandeja inferior.
Filtros	Filtros de placas inox AISI 430 de 490x400x50.



MODELOS

Modelo	Altura (H)	Altura Frontal (visera)	Filtros
Sils	390 mm	250 mm	490X400X50

NORMATIVAS

Certificado de construcción: N° 023889AA del 6/10/2005 emitido por el Colegio de Ingenieros Técnicos Industriales de Barcelona.

Diseño y fabricación: Directrices de las normas CTEo6 y UNE 100-165-04.

Clasificación al Fuego: A1.

OPCIONALES





CAMPANAS

CAMPANA EXTRACTORA SILS

Código Artículo: CSI
17.05.2018

MEDIDAS

Fondo 700	A	Kg*	Filtros	m³/h	∅Cond.**
1.050	-	34	2	1.325	250
1.500	-	46	3	1.890	300
2.000	-	61	4	2.520	315
2.500	-	75	5	2.835	355
3.000	-	84	6	3.400	400

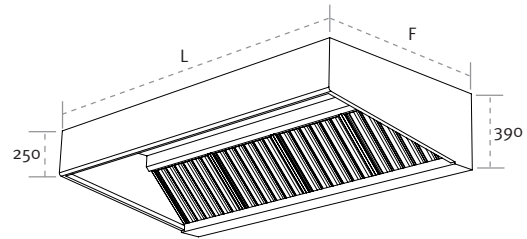
Fondo 800	A	Kg*	Filtros	m³/h	∅Cond.**
1.050	-	35	2	1.365	250
1.500	-	47	3	1.945	300
2.000	-	62	4	2.595	315
2.500	-	76	5	2.920	355
3.000	-	85	6	3.500	400

Fondo 900	A	Kg*	Filtros	m³/h	∅Cond.**
1.050	-	36	2	1.435	250
1.500	-	48	3	2.045	300
2.000	-	63	4	2.725	315
2.500	-	77	5	3.065	355
3.000	-	86	6	3.675	400

Fondo 1.000	A	Kg*	Filtros	m³/h	∅Cond.**
1.050	-	37	2	1.480	250
1.500	-	49	3	2.105	300
2.000	-	64	4	2.805	315
2.500	-	78	5	3.155	355
3.000	-	88	6	3.785	400

Fondo 1.100	A	Kg*	Filtros	m³/h	∅Cond.**
1.050	-	38	2	1.555	250
1.500	-	50	3	2.360	300
2.000	-	65	4	2.945	315
2.500	-	79	5	3.310	355
3.000	-	90	6	3.975	400

* Peso neto de las campanas sin accesorios (luminarias, filtros y controles).
** Diámetro de conducto recomendado.



LEYENDA

L	Longitud	TC	Techo cerrado
F	Fondo	AP	Aportación
H	Altura campana = 390mm	RG	Regulación
A	Altura plenum	PL	Plenum

