



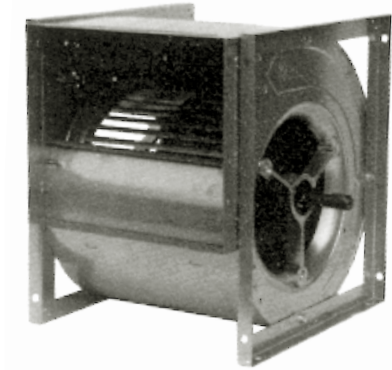
VENTILACIÓN

VENTILADOR VCTM SR

Código Artículo: VCTM SR
01.08.2017

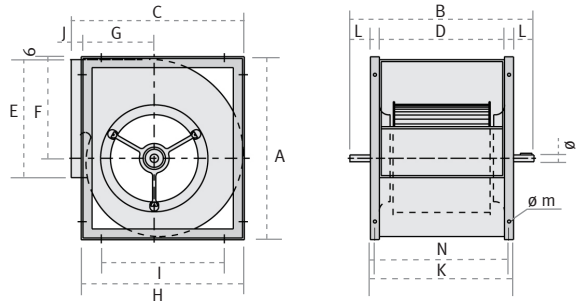
INFORMACIÓN TÉCNICA

Aplicaciones	Ventilación industrial.
Tipología	Ventilador centrífugo VCTM a transmisión de doble oído y turbina a acción.
Construcción	<p>Envolvente con bastidor para alcanzar mayor grado de rigidez (SR semibastidor y R bastidor completo).</p> <p>Eje con chaveta incorporada.</p> <p>Cojinetes preparados para trabajar entre -30°C y 80°C.</p> <p>Posibilidad de doble y triple turbina (T2L y T3L).</p> <p>Es necesario la incorporación de pies soporte para según que aplicaciones.</p>
Acabados	Carcasa y turbina en chapa galvanizada.



MEDIDAS

Modelo	A	B	C	D	E	F	G	H	I	J	K	L	m	N	EJE
7/7	330	377	315	232	208	180	126	295	220	20	280	48,5	10	258	20
9/9	404	428	380	298	265	218	155	355	280	25	346	40	10	323	20
10/8	452	428	432	274	290	245	177	402	326	30	322	53	10	299	20
10/10	452	475	432	326	290	245	177	402	326	30	374	53	10	350	20
12/12	534	545	505	386	341	290	203	475	384	30	444	50	10	416	25
15/15	622	632	585	473	402	343	238	553	460	30	532	50	10	504	25
18/13	754	598	700	428	480	417	285	666	553	34	498	50	10	464	25
18/18	754	726	700	556	480	417	285	666	553	34	626	50	10	592	25
20/20	929	872	840	602	604	523	372	795	595	100	682	95	12	642	35
22/22	1013	925	908	655	735	571	399	863	663	100	735	95	12	695	35
25/20	1135	935	998	665	845	640	426	953	753	100	745	95	12	705	35
25/25	1135	1035	998	765	845	640	426	953	753	100	845	95	12	805	35
30/28	1368	1230	1204	890	970	778	516	1159	959	100	970	130	12	930	40



ACCESORIOS RECOMENDADOS

Convetidor de frecuencia.
Pies de soporte.

MODELOS

Serie SR		7/7	9/9	10/8	10/10	12/12	15/15	18/13	18/18	20/20	22/22	25/20	25/25	30/28	Uds.
Límite de empleo	n max.	2700	2100	1900	1900	1600	1100	900	900	800	800	550	550	450	rpm
	motor max.	1,2	1,7	2	2,5	3	4	4,5	4,5	7		9	9	11	kW
Velocidad tangencial	u	n (min ⁻¹) x 0,0097	n (min ⁻¹) x 0,0140	n (min ⁻¹) x 0,0140	n (min ⁻¹) x 0,0140	n (min ⁻¹) x 0,0169	n (min ⁻¹) x 0,0203	n (min ⁻¹) x 0,0241	n (min ⁻¹) x 0,0241	n (min ⁻¹) x 0,0288	n (min ⁻¹) x 0,0314	n (min ⁻¹) x 0,0351	n (min ⁻¹) x 0,0351	n (min ⁻¹) x 0,0419	m/s
Momento de inercia	PD ² /4	0,02	0,06	0,05	0,06	0,11	0,27	0,46	0,59	1,14	1,60	2,28	2,49	4,98	Kg m ²
Peso del ventilador		6	11,5	12	13,5	18,5	27,5	33	38,5	75,5	83	88	100	126	Kg
Coeficientes de corrección	V	x 1	x 1	x 1	x 1	x 1	x 1	x 1	x 1	x 1	x 1	x 1	x 1	x 1	m ³ /h
	Pa	x 1	x 1	x 1	x 1	x 1	x 1	x 1	x 1	x 1	x 1	x 1	x 1	x 1	kW
	n	x 1	x 1	x 1	x 1	x 1	x 1	x 1	x 1	x 1	x 1	x 1	x 1	x 1	min ⁻¹

NORMATIVAS

Eficiencia energética: ERP.
Equilibrado: Según norma VDI2060 calidad Q 6,3.

OPCIONALES



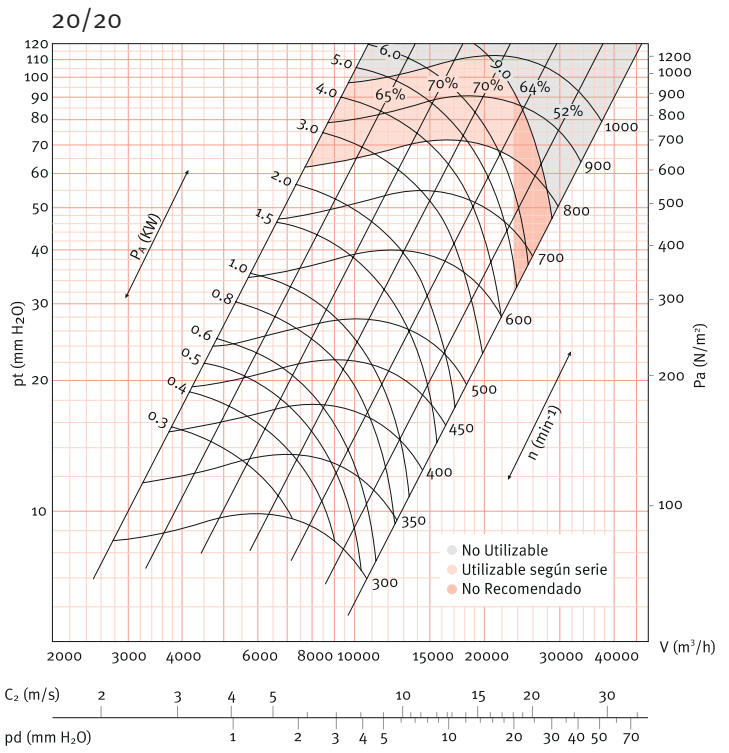
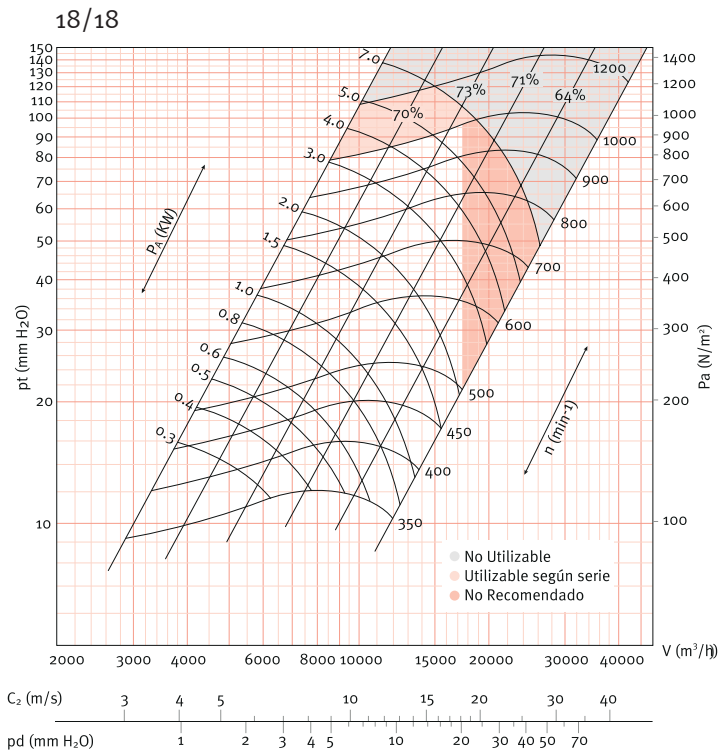
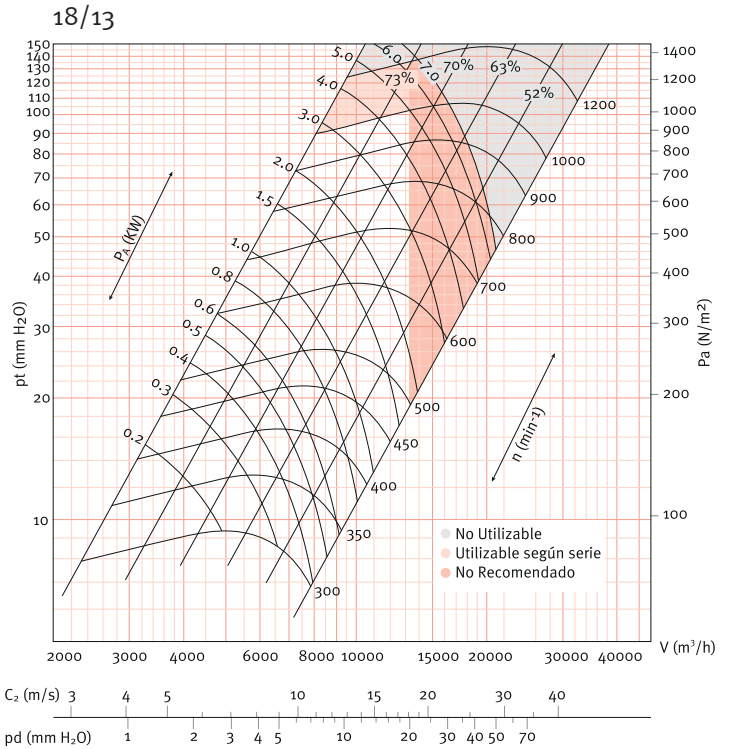
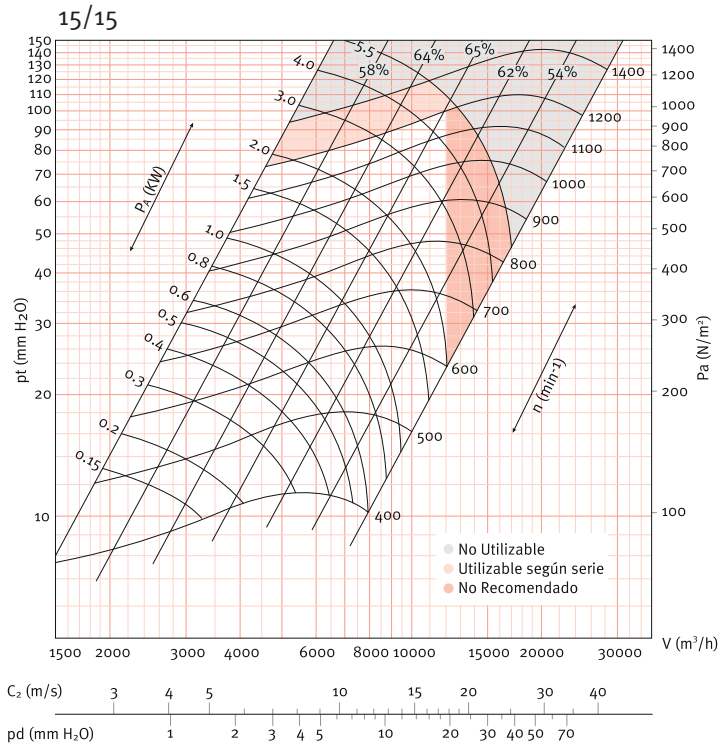


VENTILACIÓN

VENTILADOR VCTM SR

Código Artículo: VCTM SR
01.08.2017

CURVAS DE RENDIMIENTO



MORGUI CLIMA, S.L. se reserva el derecho de modificar sus productos y precios sin previo aviso. La garantía sólo cubre productos no utilizados y sin defectos causados por usos indebidos u ocasionados por el transporte.



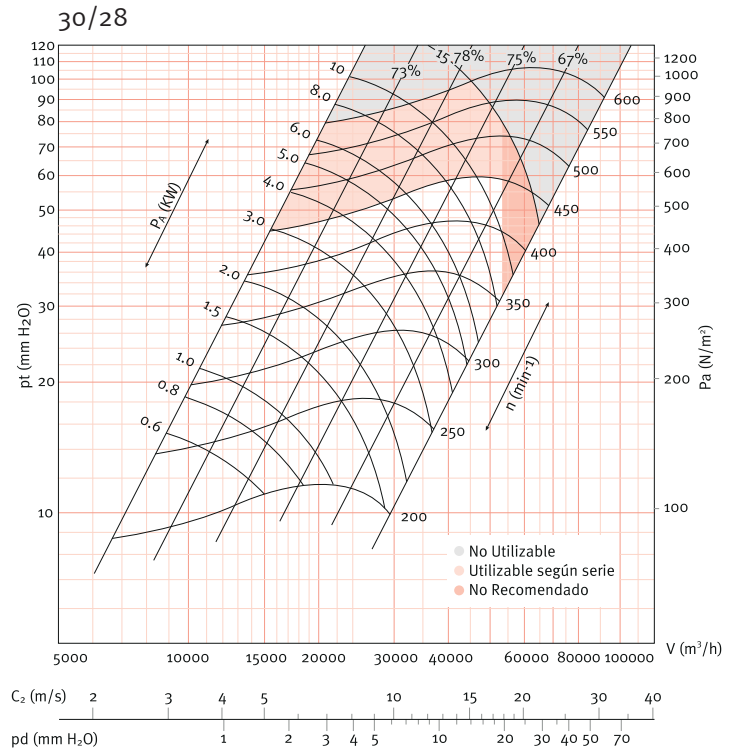
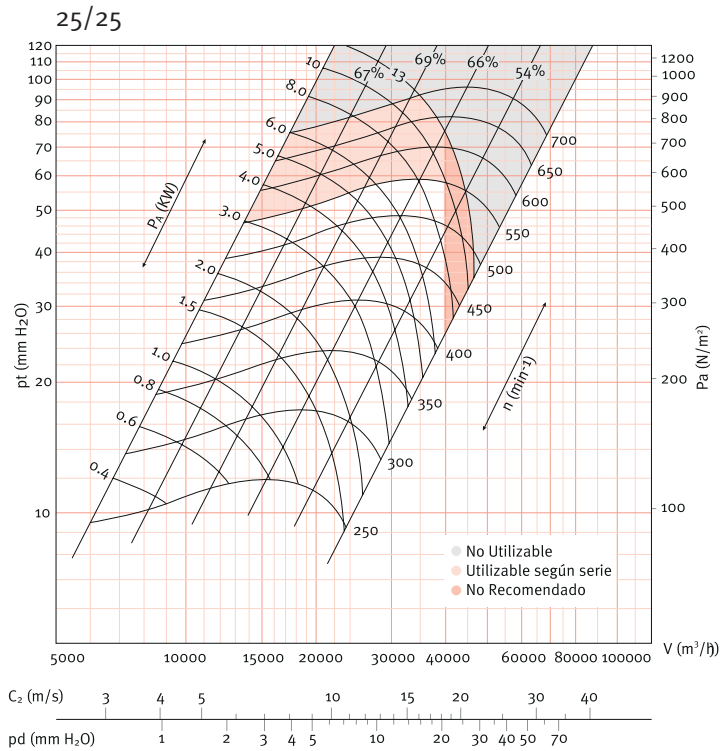
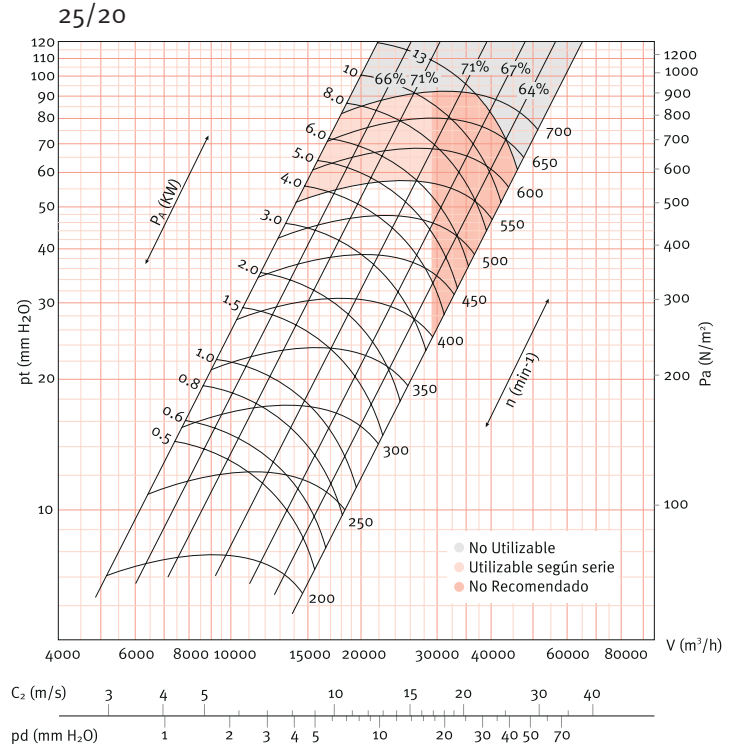
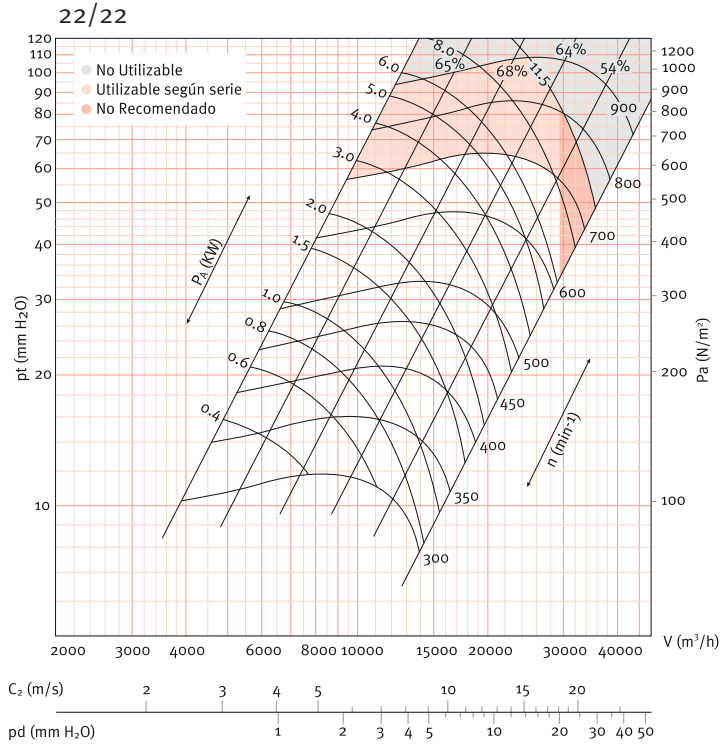
Consulta más información técnica y las curvas de rendimiento de otros modelos en www.morguiclimate.com



VENTILADOR VCTM SR

Código Artículo: VCTM SR
01.08.2017

CURVAS DE RENDIMIENTO



Consulta más información técnica y las curvas de rendimiento de otros modelos en www.morguiclimate.com

MORGUI CLIMA, S.L. se reserva el derecho de modificar sus productos y precios sin previo aviso. La garantía sólo cubre productos no utilizados por usos indebidos u ocasionados por el transporte.