



TUBERÍA

TUBERÍA RECTANGULAR GALVANIZADA

Código Artículo: TUREC
01.08.2017

INFORMACIÓN TÉCNICA

Aplicaciones	Tubería rectangular galvanizada 300 ^º /90. Consultar modelo 400 ^º /2h. Extracción de humos y conducción de aire. Ideal para la extracción de humos cuando se dispone de poca altura.
Construcción	Se puede realizar con unión tipo vaina o con perfiles tipo Metu. Refuerzo de las planchas laterales de los conductos mediante ligera ondulación, en sustitución del sistema punta de diamante. El engatillado se realiza mediante el sistema Pittsburg.
Materiales	Acero galvanizado. Bajo pedido la tubería rectangular se puede forrar interiormente con material aislante M1 de clasificación al fuego A2.
Acabados	Los accesorios y codos se hacen a medida.
Presentación	Los tramos rectos se fabrican de 1,5 m de largo como máximo.

* Consultar para la fabricación de piezas especiales como desvíos, transformaciones, bifurcaciones...

COMPONENTES

- Codo rectangular 45° horizontal.
- Codo rectangular 45° vertical.
- Codo rectangular 90° horizontal.
- Codo rectangular 90° vertical.
- Transformaciones, desvíos y otras piezas.

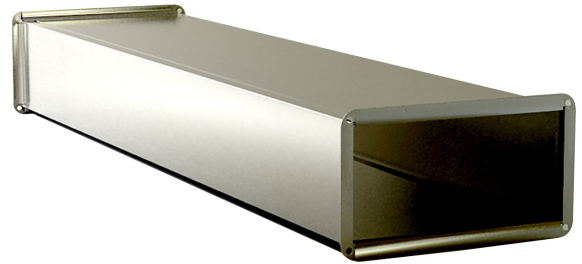
NORMATIVAS

- Homologación:** LGAI 990148879.
- Construcción:** Grosos de chapa según normas UNE 100-101-84 y UNE 100-102-88.
- Resistencia al fuego:** Cumple con la normativa 300^º/90 minutos sobre clasificación al fuego para parking.

OPCIONALES



CONSTRUCCIÓN
ESPECIAL



Codo 45°



Codo 90°

MORGUI CLIMA, S.L. se reserva el derecho de modificar sus productos y precios sin previo aviso. La garantía sólo cubre productos no utilizados y sin defectos causados por usos indebidos u ocasionados por el transporte.

MORGUI
VENTILACIÓN • FILTRACIÓN