



VENTILACIÓN

# INTERRUPTOR PARADA DE EMERGENCIA

Código Artículo: VIE  
01.08.2017

## INFORMACIÓN TÉCNICA

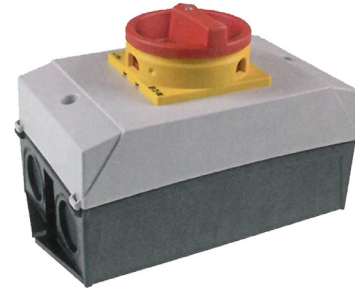
<b>Aplicaciones</b>	Interruptor general tripolar en carcasa con función de apagado de emergencia.
<b>Composición</b>	Incluye 2 prensaestopas M20 para su conexionado.
<b>Propiedades</b>	Máxima tensión nominal de 690V AC.
<b>Acabados</b>	Protección IP65 para instalación en exterior.

## MODELOS

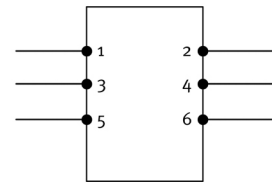
Modelos	Potencia	Conexionado	AMP (A)
VIE20A3IP	hasta 5,5 Kw/7,5 Cv	Tripolar	20
VIE25A3IP	hasta 11 Kw/15 Cv	Tripolar	25

## NORMATIVAS

Cumple la normativa de seguridad CE 2006.



Conexionado



Explosionado

