

C/Monturiol 11-13  
08918 Badalona (Barcelona)  
T. 934 607 575  
[www.morguicllima.com](http://www.morguicllima.com)



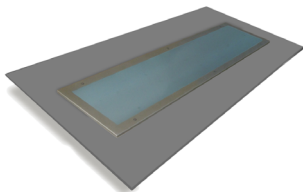
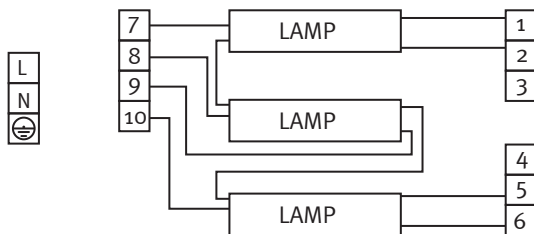
# Manual de Instalación

## Luminarias CLUX62 y CLUX122



**CLUX62****1. Componentes**

1. Luminaria 680x220 - 3x24W BASE
2. Fluorescente 24W T5 LUM (3u).
3. Prensaestopas PG16 M25 + Rosca
4. Flexiband/Pack CR140 3x15mm.
5. Regleta conexión luminaria TEKOX
6. Marco inox P/PLUM LUX 680x220
7. Carcasa P/LUM. 680x220x100
8. Tª 0º/+60º C-IP54-230V-50Hz
9. COSfi > 0,9 fabricado UE

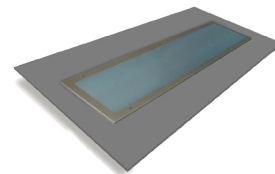
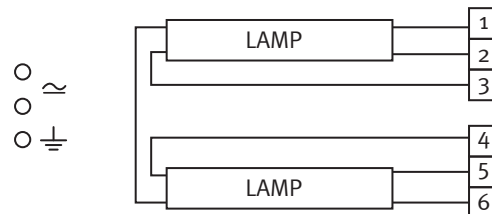
**2. Esquema eléctrico****3. Mantenimiento**

1. No cubrir la luminaria con material aislante.
2. Luminaria para uso de interiores.
3. Cristal templado. En caso de sustitución dirigirse a Morgui Clima, S.L.

Luminaria CLASE I IP54 / Certificado AIMME Nº S14-00083 16/05/14

**CLUX122****Componentes**

1. Luminaria 1280x220 - 2x54W BASE
2. Fluorescente 54W T5 LUM (2u).
3. Prensaestopas PG16 M25 + Rosca
4. Flexiband/Pack CR140 3x15mm.
5. Regleta conexión luminaria TEKOX
6. Marco inox P/PLUM LUX 1280x220
7. Carcasa P/LUM. 1280x220x75
8. Tª 0º/+60º C-IP54-230V-50Hz
9. COSfi > 0,9 fabricado UE

**2. Esquema eléctrico****3. Mantenimiento**

1. No cubrir la luminaria con material aislante.
2. Luminaria para uso de interiores.
3. Cristal templado. En caso de sustitución dirigirse a Morgui Clima, S.L.

Luminaria CLASE I IP54 / Certificado AIMME Nº S14-00083 16/05/14