



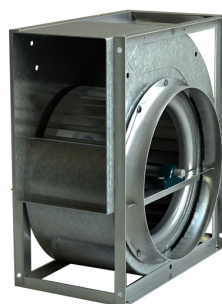
VENTILACIÓN

VENTILADOR VCU

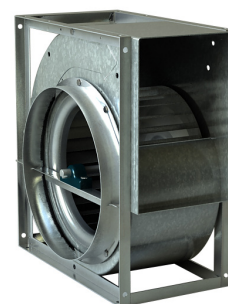
Código Artículo: VCU
01.08.2017

INFORMACIÓN TÉCNICA

Aplicaciones	Ventilación industrial.
Tipología	Ventilador centrífugo Tecnofan 400 ^º /2h a transmisión de simple oído y turbina a acción. Ideales para instalaciones con gases a alta temperatura o para donde sea necesario por norma un ventilador 400 ^º /2h. Disponibles en posición RD o LG.
Construcción	Reforzado cubic y con cojinete de fundición en boca de aspiración. Vehicula aire a 400 ^º /2h y 150 ^º continuo.
Acabados	Carcasa y turbina en chapa galvanizada.



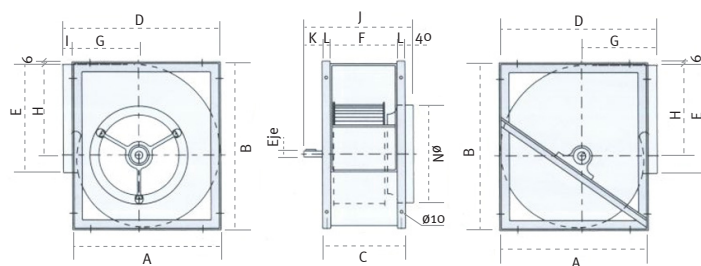
RD 90



LG 90

MEDIDAS

Modelo	A	B	C	D	E	F	G	H	I	J	K	Eje	L	∅N
9/4	355	404	217	380	265	169	155	218	25	297	40	20	24	248
10/5	402	452	230	432	290	182	177	245	30	310	40	20	24	278
12/6	475	534	268	505	343	210	203	290	30	358	50	25	29	313
15/7	553	622	327	583	404	269	238	343	30	417	50	25	29	396
18/9	666	754	368	700	480	298	285	417	34	458	50	25	35	448
20/10	795	935	395	840	604	315	328	523	45	550	95	35	40	558
22/11	863	1.019	428	906	692	348	354	571	45	583	95	35	40	628
25/13	953	1.142	487	998	792	407	382	640	45	642	95	35	40	708
30/14	1.159	1.374	544	1.204	932	464	472	776	45	734	130	40	40	798



POSICIONES

RD 90	Oído derecho.
LG 90	Oído izquierdo.

Posicionándonos siempre en frente de la impulsión.

NORMATIVAS

400^º/2h: Certificado 0370-CPR-0463, del informe de APPLUS número 4009430M1, según norma EN 12101-3:2002, EN 12101-3:2002/AC:2005 (reglamento 305/2011/EU).

MORGUI CLIMA, S.L. se reserva el derecho de modificar sus productos y precios sin previo aviso. La garantía sólo cubre productos no utilizados y sin defectos causados por usos indebidos u ocasionados por el transporte.

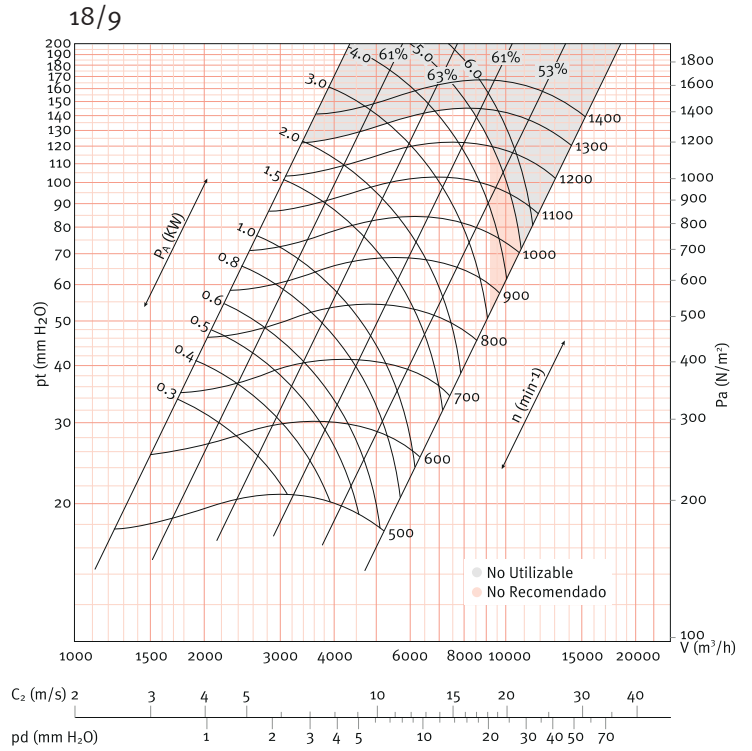
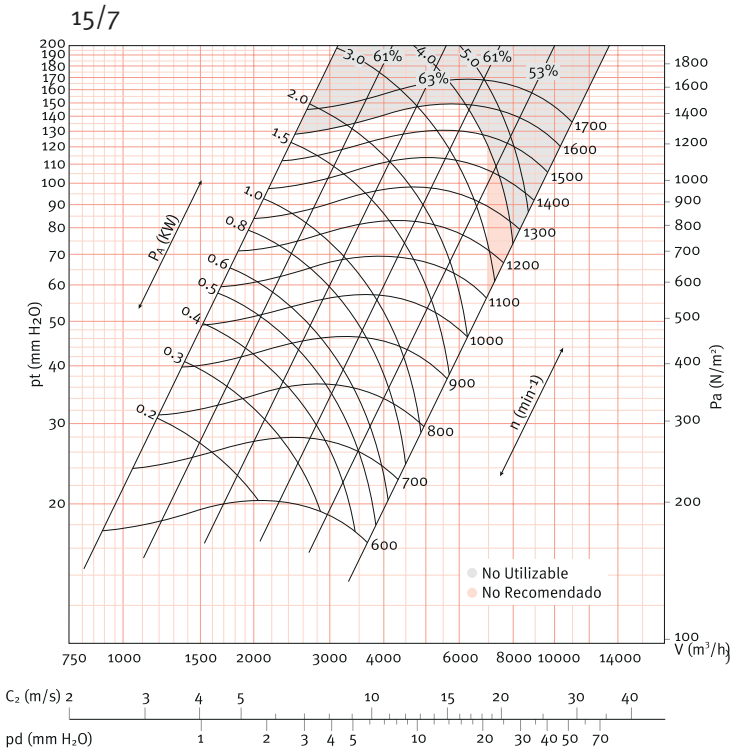
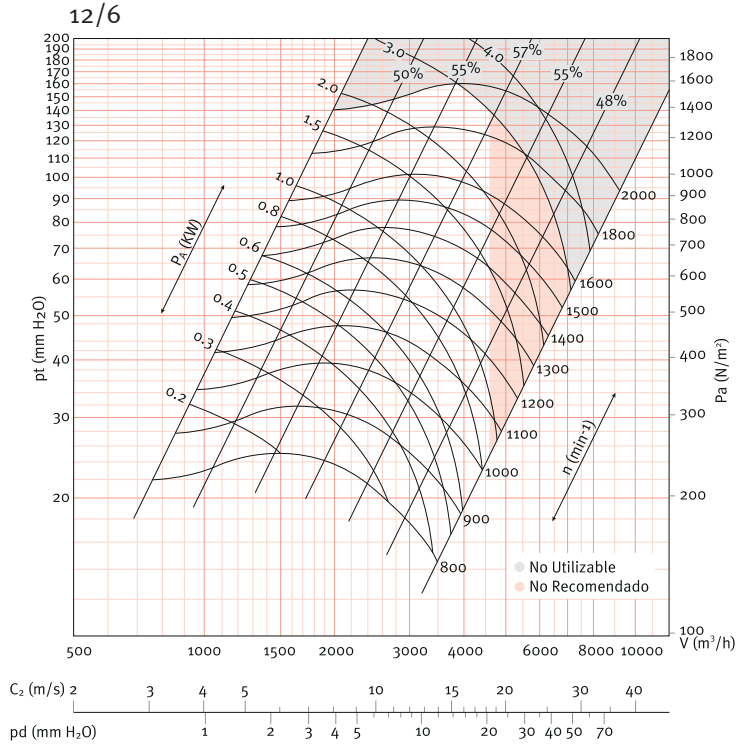
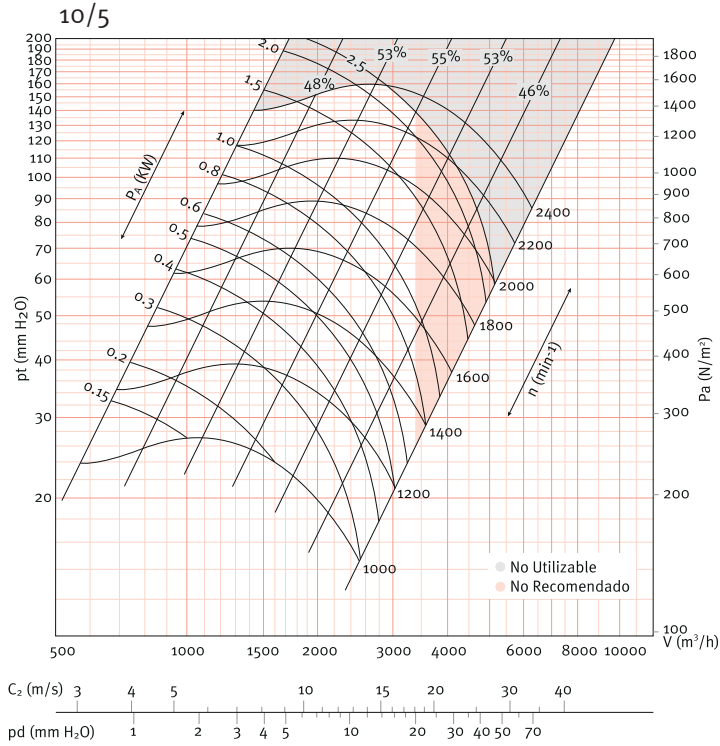




VENTILADOR VCU-TSA

Código Artículo: VCU
01.08.2017

CURVAS DE RENDIMIENTO



Consulta más información técnica y las curvas de rendimiento de otros modelos en www.morguiclimate.com

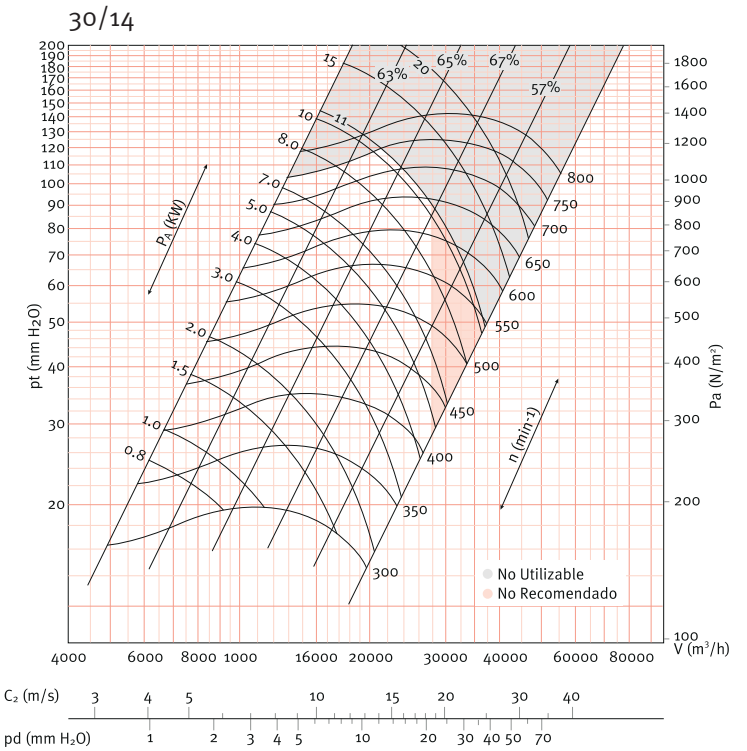
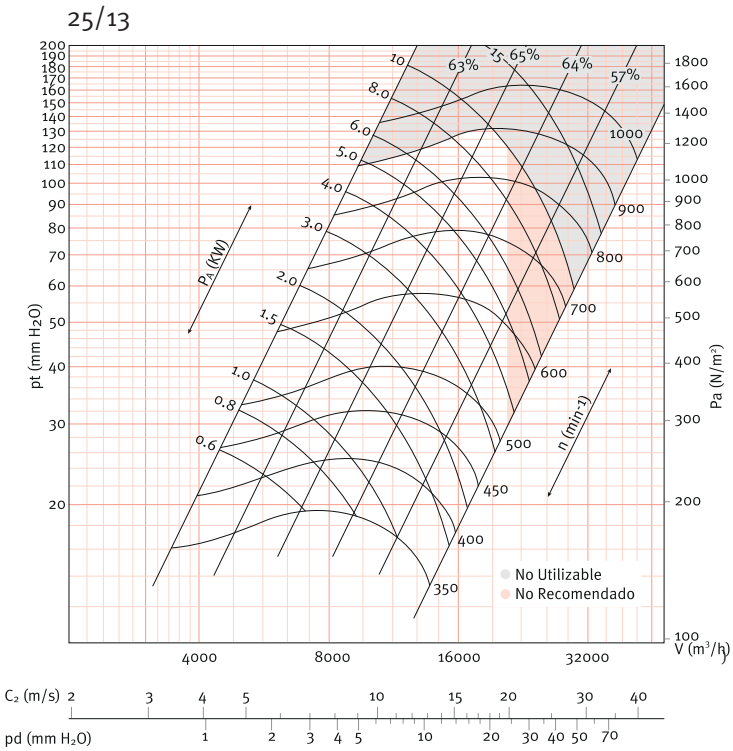
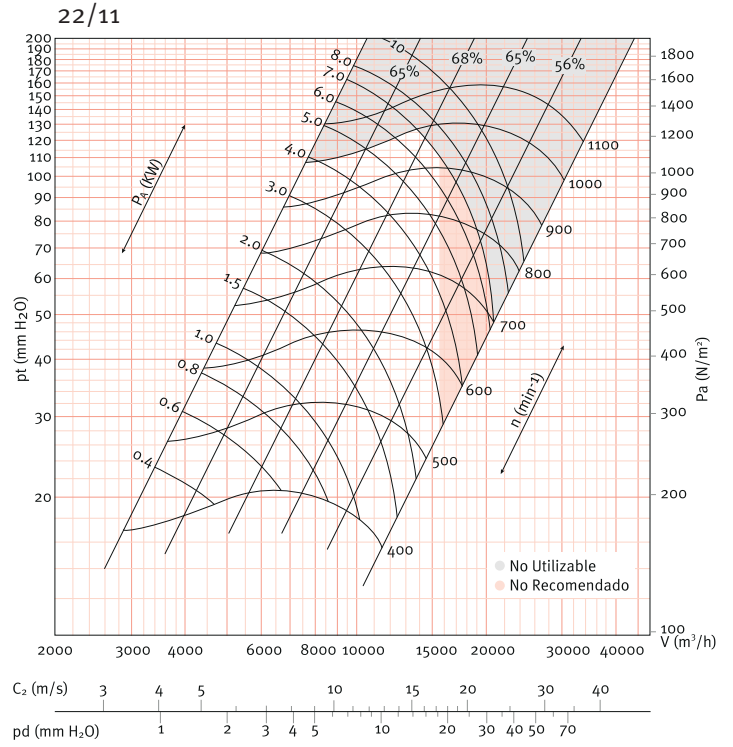
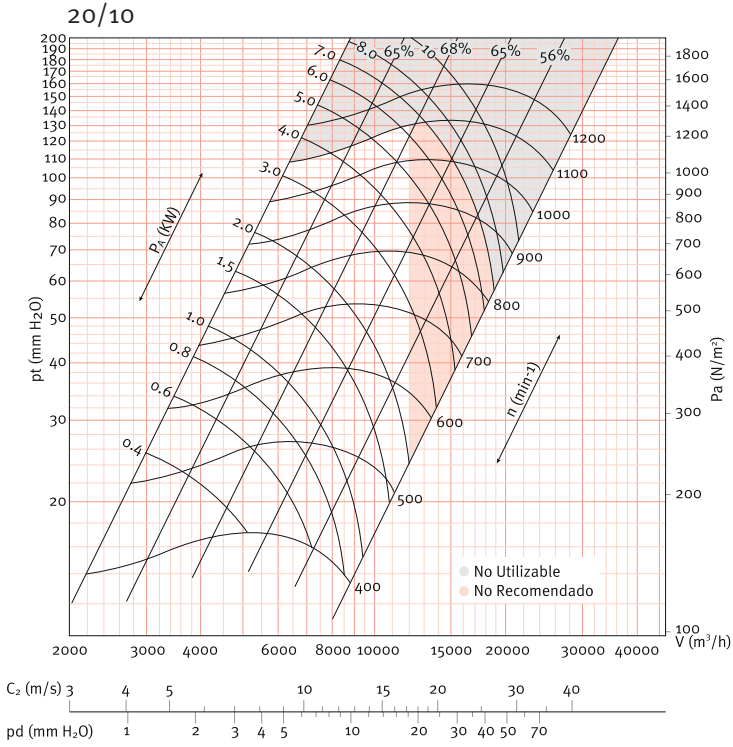
MORGUI CLIMA, S.L. se reserva el derecho de modificar sus productos y precios sin previo aviso. La garantía sólo cubre productos no utilizados por usos indebidos u ocasionados por el transporte.



VENTILADOR VCU-TSA

Código Artículo: VCU
01.08.2017

CURVAS DE RENDIMIENTO



MORGUI CLIMA, S.L. se reserva el derecho de modificar sus productos y precios sin previo aviso. La garantía sólo cubre productos no utilizados por usos indebidos u ocasionados por el transporte.



Consulta más información técnica y las curvas de rendimiento de otros modelos en www.morguiclimate.com