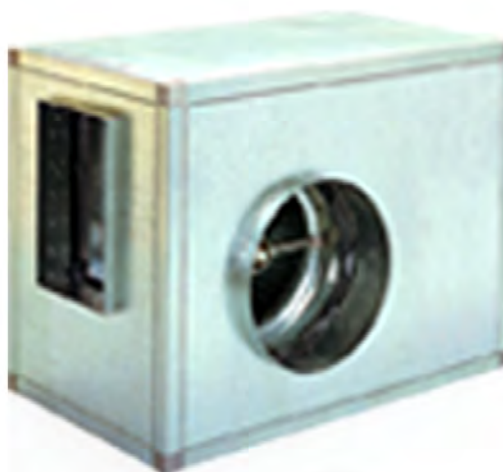
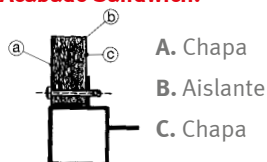


Medidas y curvas características

Mesures i corbes característiques



Acabado Sandwich:



Turbina:



ESP

Caja de ventilación 400°/2h serie UNIC RS

CAJA DE VENTILACIÓN 400°/2H A TRANSMISIÓN SIMPLE OÍDO PANELES SANDWICH

Caja de ventilación simple oído, con ventilador a transmisión homologados para vehicular aire a 400° / 2h según EN 12101-3. Construida con estructura mediante perfilera de aluminio o chapa galvanizada. Todas las tapas laterales, inferiores o superiores están construidas en chapa lacada o chapa galvanizada. Todos los laterales son practicables mediante tornillería en cumplimiento de la normativa CE. La caja tiene la función de aislar el ventilador acústicamente así como para proteger el ventilador de la intemperie, y evitar manipulaciones para cumplir con la normativa CE de seguridad en las máquinas.

El acabado SANDWICH se puede realizar en dos modalidades: con chapa lisa o chapa perforada.

La boca de aspiración de la caja incorpora manguito circular de diámetro normalizado.

Las conexiones de las bocas de aspiración e impulsión se realizan mediante junta elástica antivibratoria 45/60/45 de clasificación al fuego A1. Todas las cajas incorporan prensaestopas para facilitar la entrada del cable eléctrico.

Las cajas se suministran en las posiciones RD90, RDO, LG90, LGO (boca aspiración derecha o izquierda, horizontal o vertical).

Para facilitar su anclaje al suelo, a bancada o soporte a pared, y para facilitar el montaje de amortiguadores suplementarios se entregan con dos soportes metálicos longitudinales en la cara inferior de la caja en los modelos y soporte perimetral en los modelos superiores para mayor robustez en su anclaje.

Los motores son tipo B3, IP55, El1 o El2 en función de la normativa en vigor. Van montados sobre base tensora acoplada a la bancada, y son exteriores al flujo de aire.

El motor se mueve mediante correas trapeziales tipo SPZ según normas BS-3780, ISO-4181, DIN-7753, DIN-2215.

Medidas y curvas características de la Serie UNIC R SANDWICH:

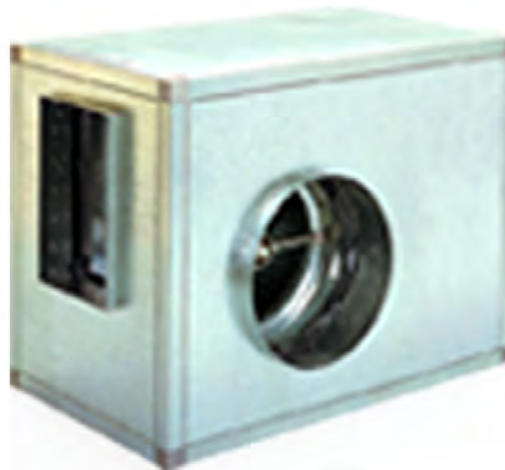
250 280 315 355 400 450 500 560 630 710

MORGU CLIMA SL

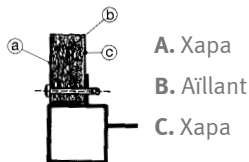
Monturiol, 11-13 · 08918 Badalona · Tel. +34 934 60 75 75 · Fax +34 934 60 75 76 · comercial@morguiclimate.com · <http://www.morguiclimate.com>

Medidas y curvas características

Mesures i corbes característiques



Acabat Sandwich:



Turbina:



CAT

Caixa de ventilació 400°/2h sèrie UNIC RS

CAIXA DE VENTILACIÓ 400°/2H A TRANSMISSIÓ SIMPLE OÏDA PANELLS SANDWICH

Caixa de ventilació simple oïda, amb ventilador a transmissió homologats per vehicular aire a 400° / 2h segons EN 12101-3. Construïda amb estructura mitjançant perfil·leria d'alumini o xapa galvanitzada. Totes les tapes laterals, inferiors o superiors estan construïdes en xapa lacada o xapa galvanitzada. Tots els laterals són practicables mitjançant cargols en compliment de la normativa CE. La caixa té la funció d'aïllar el ventilador acústicament així com per protegir el ventilador de la intempèrie, i evitar manipulacions per complir amb la normativa CE de seguretat en les màquines.

L'acabat SANDWICH es pot realitzar en dues modalitats: amb xapa llisa o xapa perforada.

La boca d'aspiració de la caixa incorpora brida circular de diàmetre normalitzat.

Les connexions de les boques d'aspiració i impulsió es realitzen mitjançant junta elàstica antivibratòria 45/60/45 de classificació al foc A1. Totes les caixes incorporen prensaestopes per facilitar l'entrada del cable elèctric.

Les caixes se subministren en les posicionis RD90, RDo, LG90, LGo (boca aspiració dreta o esquerra, horitzontal o vertical).

Per facilitar el seu ancoratge al sòl, a bancada o suport a paret, i per facilitar el muntatge d'amortidors suplementaris, es lliuren amb dos suports metàl·lics longitudinals en la cara inferior de la caixa en els tamanys inferiors i suport perimetral en els models superiors per a major robustesa en el seu ancoratge.

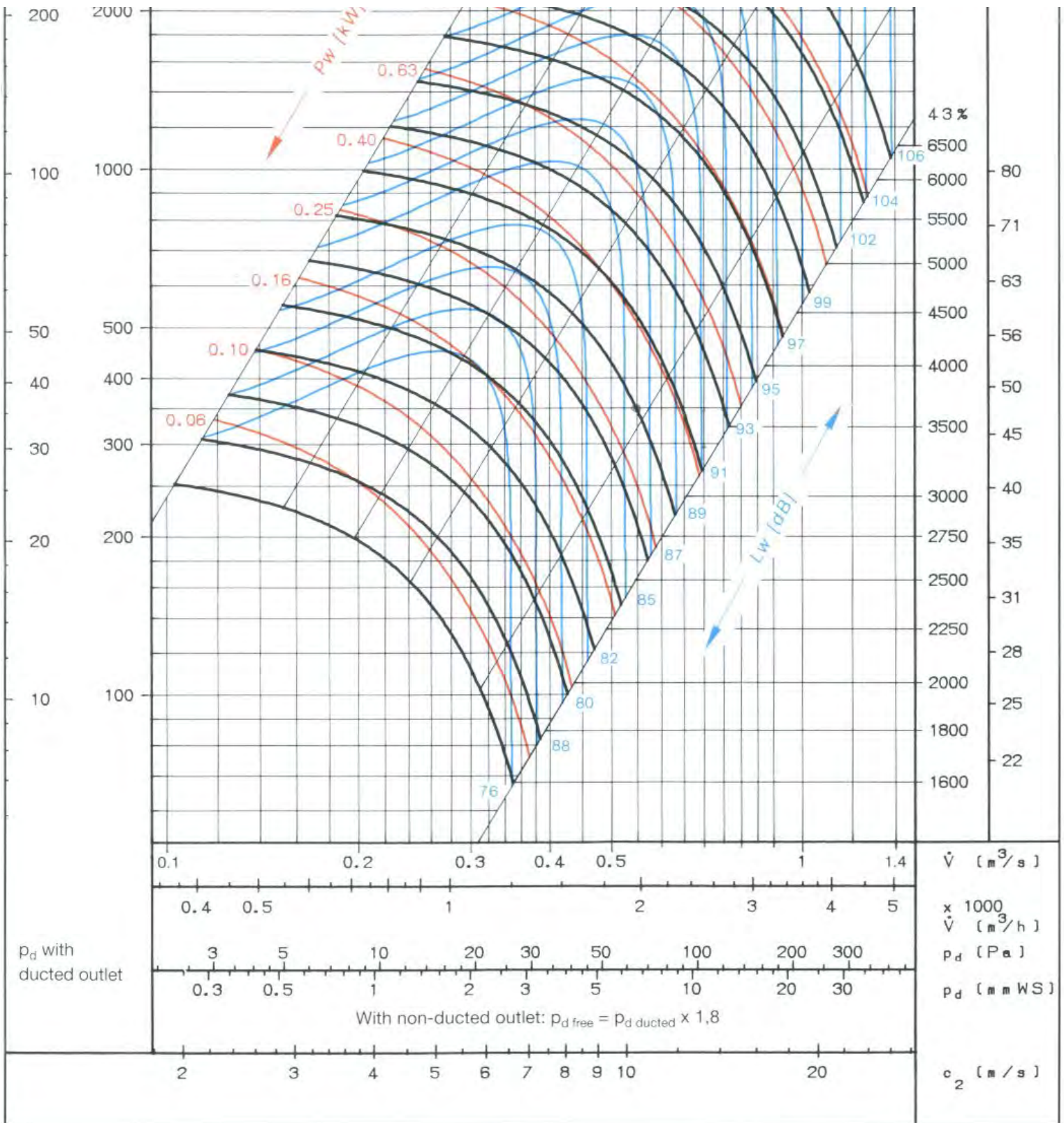
Els motors són tipus B3, IP55, El1 o El2 en funció de la normativa en vigor.

Van muntats sobre base tensora acoblada a la bancada, i són exteriors al flux d'aire.

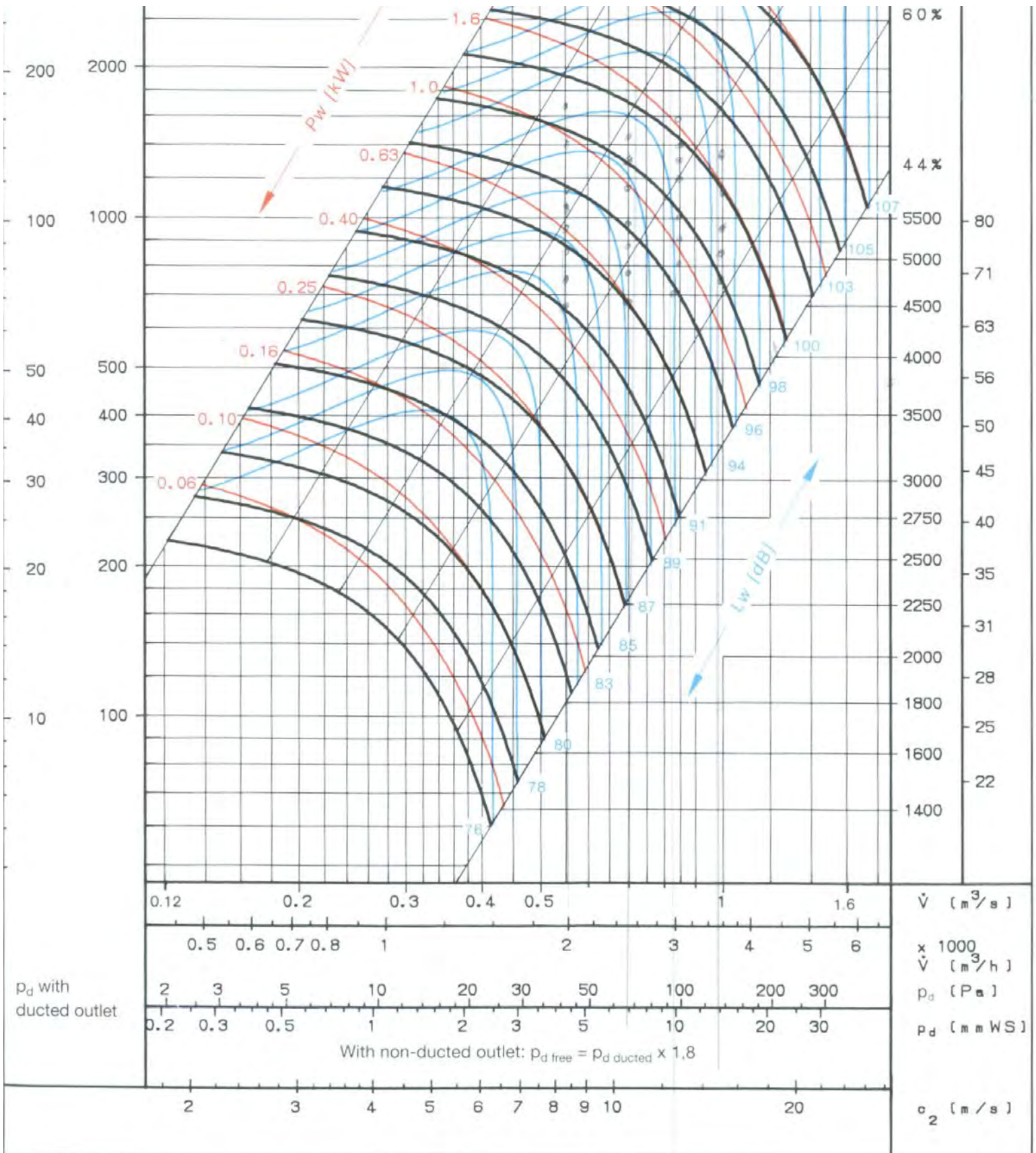
El motor es mou mitjançant corretges trapezials tipus SPZ segons normes BS-3780, ISO-4181, DIN-7753, DIN-2215

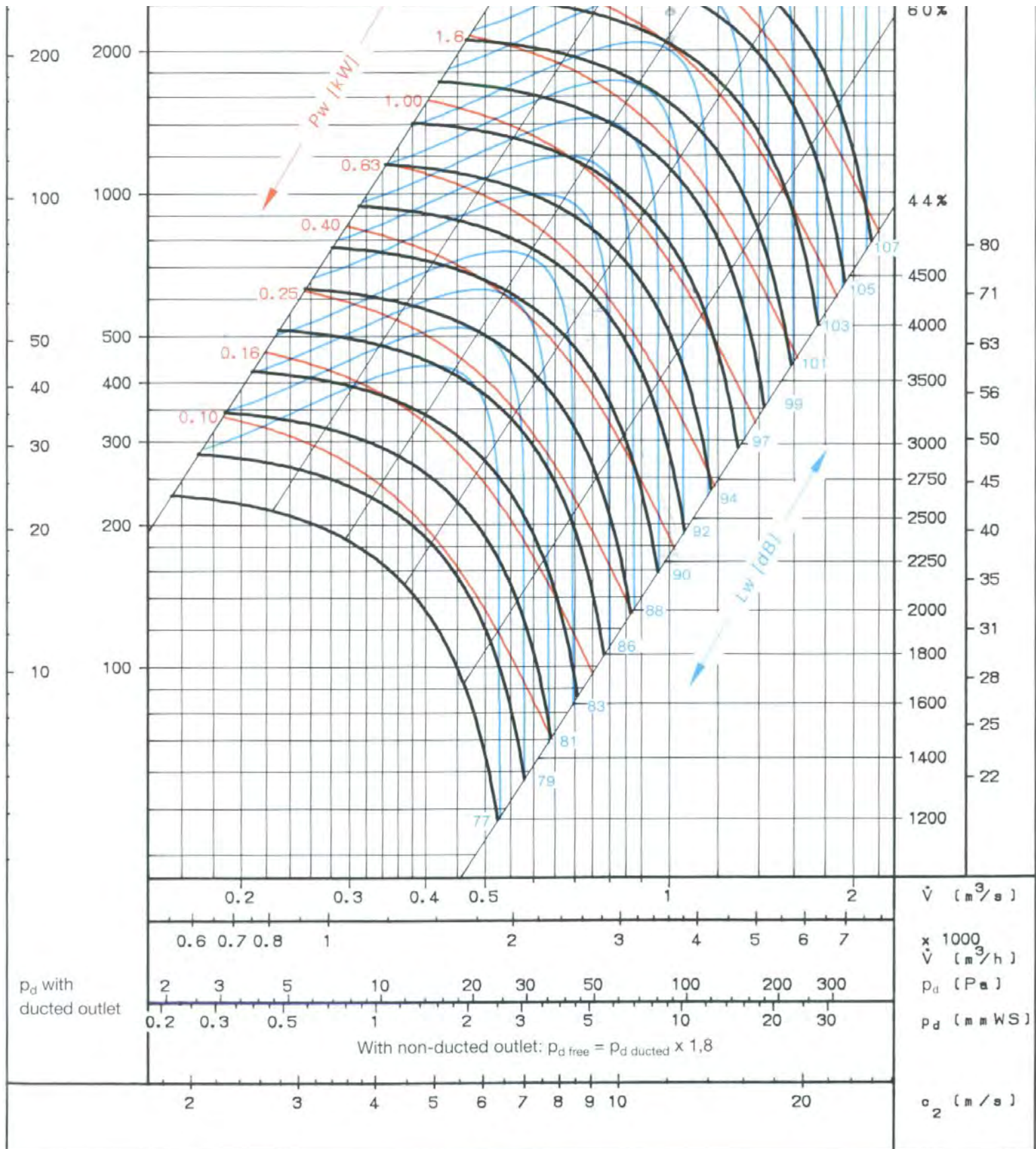
Mesures i corbes característiques de la Sèrie UNIC R SANDWICH:

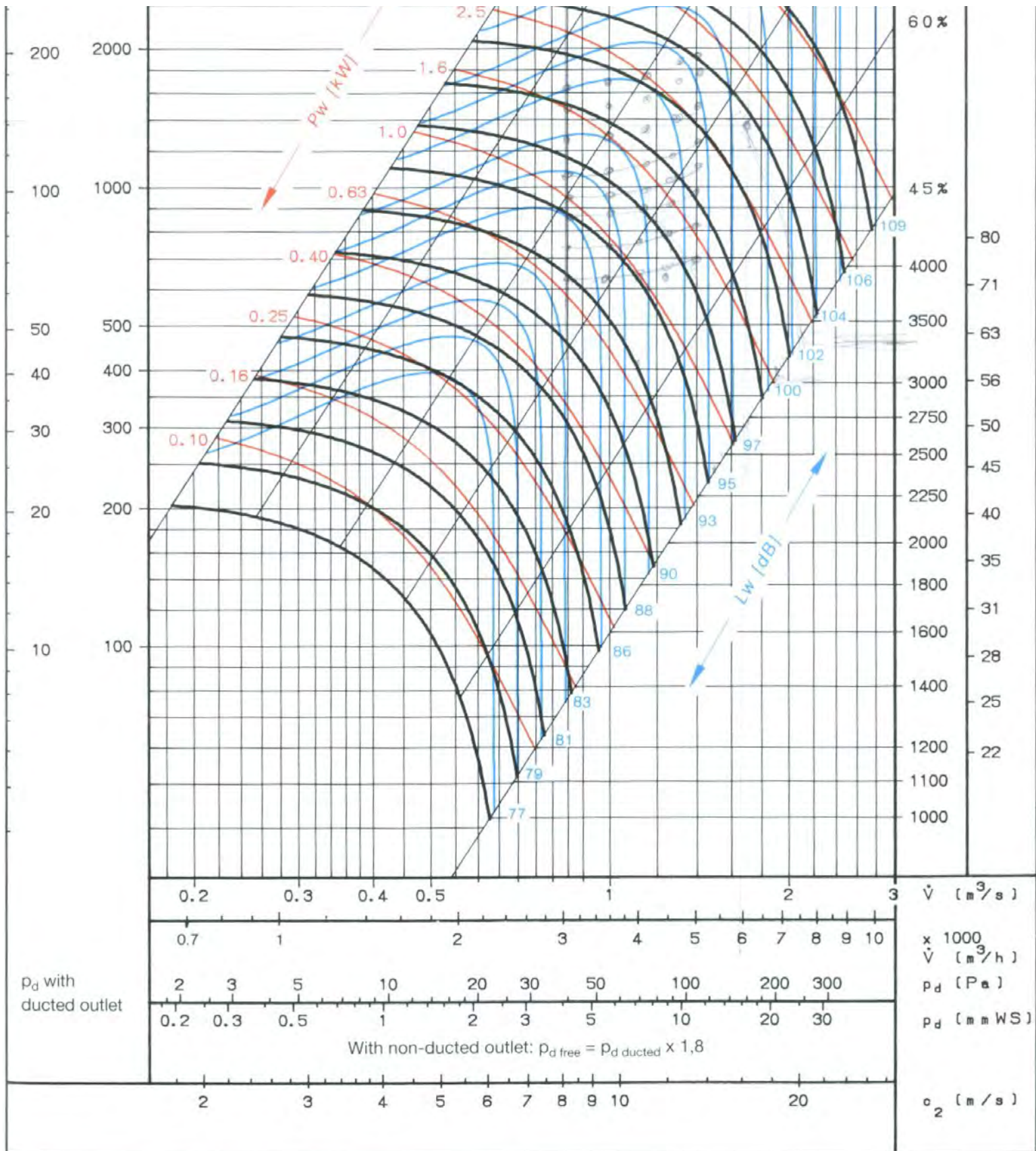
250 280 315 355 400 450 500 560 630 710

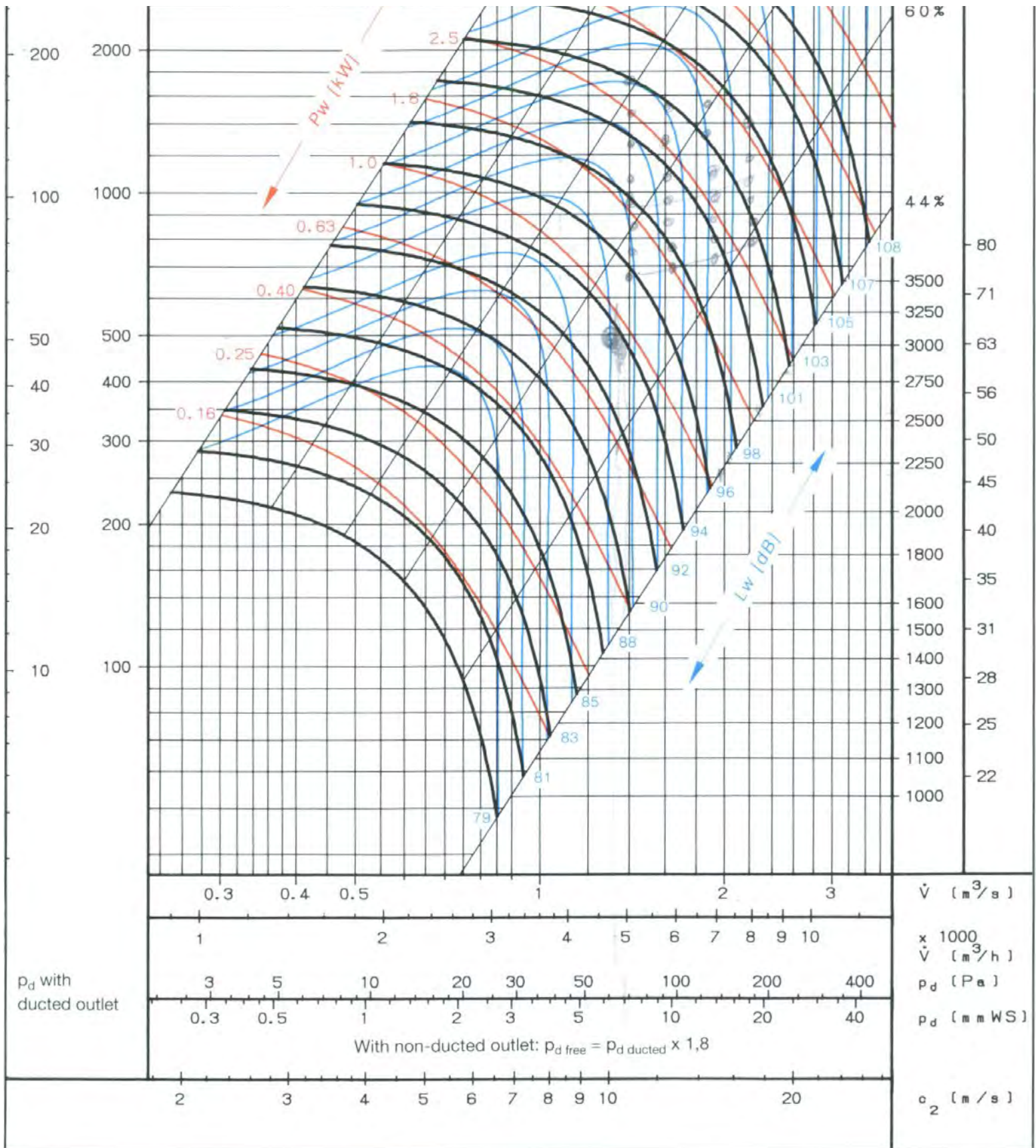


Curvas Caja de ventilación 400°/2h Serie UNIC R 280
 Corbes Caixa de ventilació 400°/2h Sèrie UNIC R 280

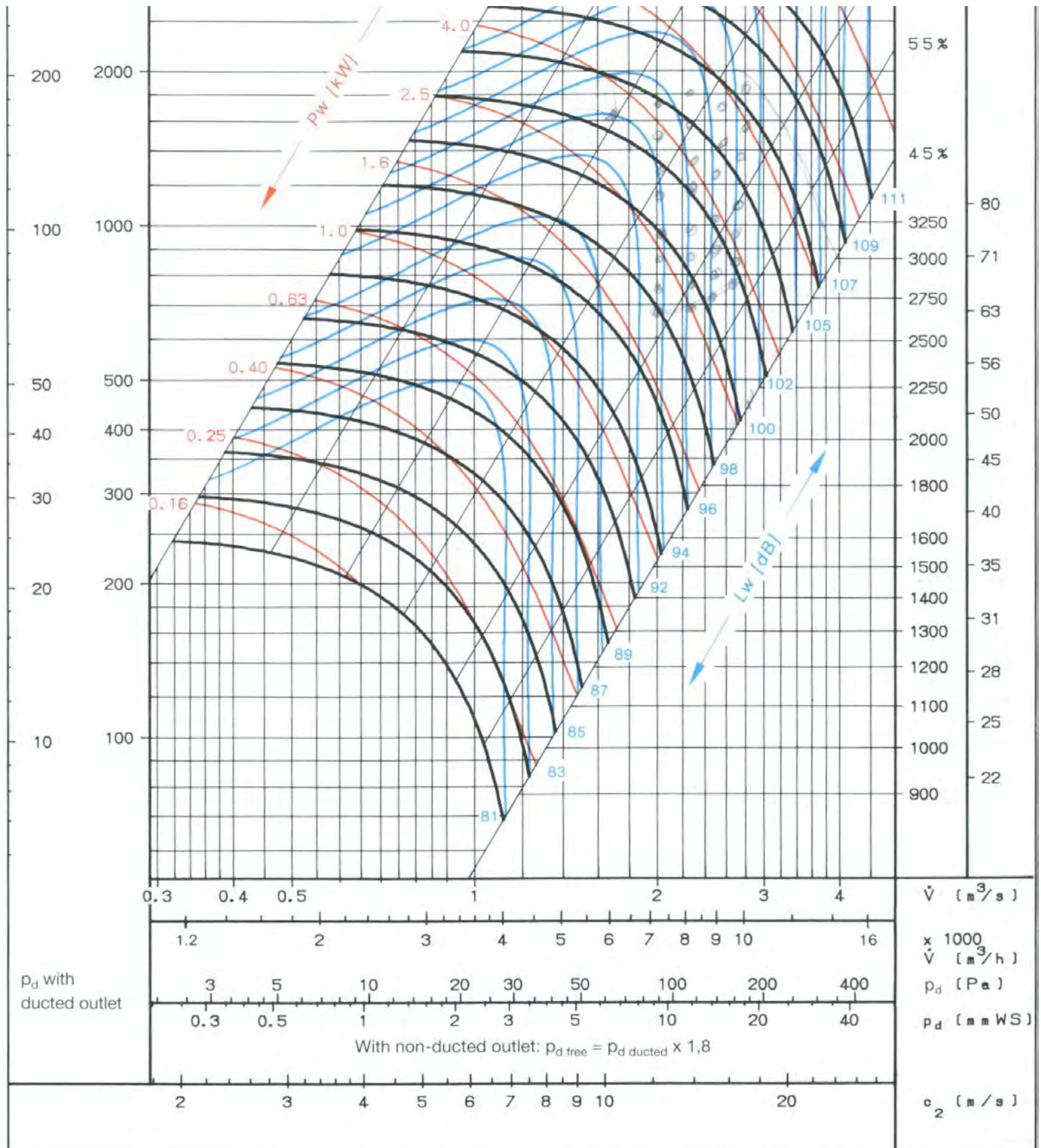




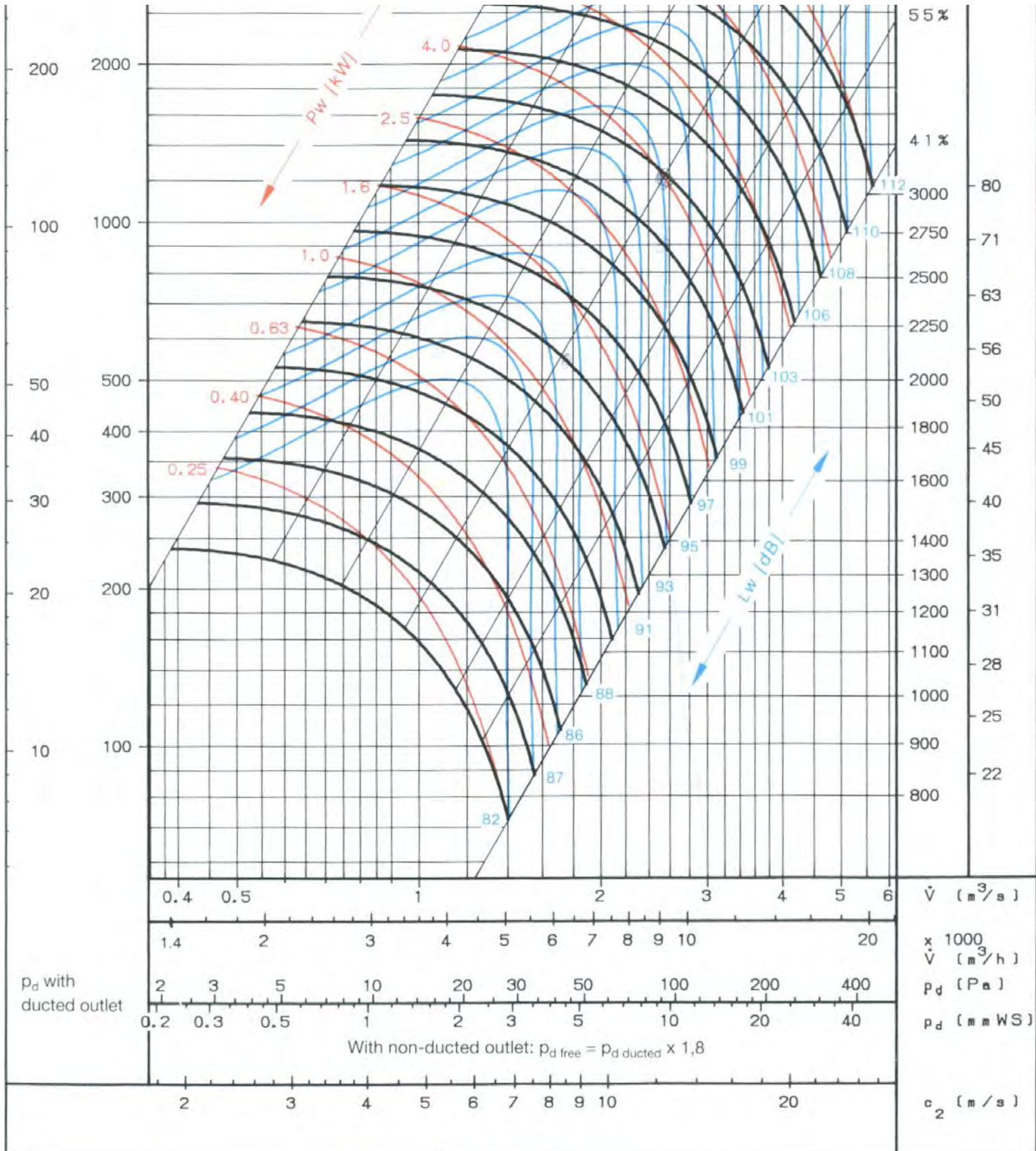




Curvas Caja de ventilación 400°/2h Serie UNIC R 450
Corbes Caixa de ventilació 400°/2h Sèrie UNIC R 450



Curvas Caja de ventilación 400°/2h Serie UNIC R 500
 Corbes Caixa de ventilació 400°/2h Sèrie UNIC R 500



Curvas Caja de ventilación 400°/2h Serie UNIC R 560
 Corbes Caixa de ventilació 400°/2h Sèrie UNIC R 560

