

Ventilación Ventilación



Ventiladores Soler&Palau

COMPACT HCFT/HCFB (Helicoidales)

Ventiladores axiales murales con hélice de plástico reforzada con fibra de vidrio, motor monofásico (HCFB) o trifásico (HCFT), IP65 (1), Clase F, protector térmico incorporado y caja de bornes ignífuga Vo, con condensador incorporado en los modelos monofásicos. (1) Modelos 800, 900 y 1.000: IP55.

Motores

De 2, 4, 6 u 8 polos, según versiones. Regulables, excepto modelos de 2 polos y /4-630, /4-710, 800, 900 y 1.000. Tensión de alimentación. Monofásicos 230V-50Hz. Trifásicos 230/400V-50Hz ó 400V-50Hz (Ver cuadro de características).

Otros datos

Sentido del aire Motor-Hélice (flujo A).

Hélice-Motor (flujo B), bajo demanda.

Bajo demanda, modelos trifásicos regulables mediante variador de frecuencia.



Serie HXTR/HXBR (Helicoidales)

Ventiladores axiales murales con hélice "Sickle" equilibrada en dos planos, de bajo nivel sonoro, protegidos contra la corrosión mediante tratamiento por cataforesis y pintados con poliéster, motor de rotor exterior monofásico (HXBR) o trifásico (HXTR), IP54, Clase F, con protector térmico incorporado y caja de bornes ignífuga Vo con condensador incorporado en los modelos monofásicos.

Motores

De 2, 4, 6, 8 ó 12 polos, según versiones.

Tensión de alimentación

Monofásicos 230V-50Hz

Trifásicos 400V-50Hz

230/400V-50Hz (modelos 250)

Bajo demanda, trifásicos 230/400V-50Hz

Regulables, excepto modelo HXBR/4-630

y Ø de 710 a 1.000.

Otros datos

Sentido del aire Motor-Hélice (flujo A).

Hélice-Motor (flujo B), bajo demanda.

Ventiladores Soler&Palau



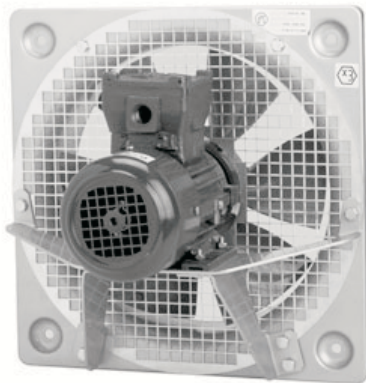
Serie HXM (Helicoidales)

Ventiladores axiales murales de acero galvanizado, protegidos con pintura poliéster anticorrosiva, motor monofásico 230V-50Hz, de espira de sombra, en aluminio inyectado, regulable, IP40, Clase B, con cable de conexión incorporado y rotor montado sobre cojinetes de fricción autolubricados (1).

(1) Modelo HXM-400: Motor de rotor exterior, IP44, Clase F, con rodamientos a bolas, protector térmico de rearme automático y caja de bornes ignífuga con condensador. Sin cable de conexión incorporado.

Otros datos

Sentido del aire Motor-Hélice (flujo A).



Serie HDB/HDT (Helicoidales)

Ventiladores axiales murales construidos totalmente en aluminio, con motor antideflagrante de acuerdo a la Directiva ATEX, monofásico (HDB) o trifásico (HDT), IP55, Clase F, con rodamientos a bolas de engrase permanente.

Motores

De 4, 6 ó 8 polos, según versiones.

Tensión de alimentación

Monofásicos 230V-50Hz.

Trifásicos 230/400V-50Hz.

Con prensaestopas certificado.

Otros datos

Sentido del aire, Motor-Hélice (flujo A).

Hélice-Motor (flujo B), bajo demanda.

Ventiladores Soler&Palau



Serie TGT (Helicoidales)

Ventiladores axiales tubulares con camisa con protección anticorrosiva mediante galvanizado en caliente, álabes de aluminio con casquillo de arrastre de acero, y motor trifásico IP55, Clase F. Versiones con camisa corta (estándar) o larga, según necesidades de aplicación.

Motores

De 2, 4, 6 ó 8 polos, según versiones. De 2 velocidades (4/8 ó 6/12 polos), bajo demanda.

Tensión de alimentación

Trifásicos

230/400V-50Hz, hasta 3 kW

400V-50Hz, para potencias superiores

(Ver cuadro de características)

Monofásicos 230V-50Hz, para potencias hasta 2,2 kW, bajo pedido.



Serie COMPACT ALUMINIO TCBT/TCBB (Helicoidales)

Motores

De 2, 4, 6 u 8 polos, según versiones.

Regulables, excepto modelos de 2 polos,

/4-560/H, /4-630, 710 y 800.

Tensión de alimentación

Monofásicos 230V-50Hz

Trifásicos 230/400V-50Hz ó 400V-50Hz

(Ver cuadro de características)

Otros datos

Sentido del aire Hélice-Motor (flujo B).

Motor-Hélice (flujo A), bajo demanda. Modelos /2-315 y /2-

355: Motor-Hélice (flujo A) en versión standard.

Bajo demanda, modelos trifásicos regulables mediante variador de frecuencia. Hélice-Motor (flujo B), bajo demanda.

Ventiladores Soler&Palau



Serie COMPACT ALUMINIO TCFB/TCFT (Helicoidales)

Ventiladores axiales tubulares con camisa con tratamiento anticorrosión por cataforésis y pintura poliéster, hélice de plástico + fibra de vidrio equilibrada dinámicamente, motor monofásico (TCBB) o trifásico (TCBT), IP65, Clase F, protector térmico incorporado, y caja de bornes fuera de flujo de aire conteniendo el condensador en los modelos monofásicos.

Motores

De 2, 4 ó 6 polos, según inversiones
Regulables, excepto modelos de 2 polos
/4-560/H /4-630
Tensión alimentación
Monofásicos 230V-50Hz
Trifásicos 230/400V-50Hz ó 400V-50Hz
(Ver cuadro de características)

Otros datos

Sentido del aire Hélice-Motor (flujo B).
Motor-Hélice (flujo A), bajo demanda.
Bajo demanda, modelos trifásicos regulables
mediante variador de frecuencia.



Serie TTT (Helicoidales)

Ventiladores axiales tubulares a transmisión, para trasegar aire hasta 150°C en continuo, con apertura de camisa a derecha o izquierda para inspección, hélice pintada epoxi antiadherente, equilibrada dinámicamente y accionada a transmisión por correa de perfil poliurea, motor trifásico, IP55, Clase F, con rodamientos a bolas de engrase permanente.

Motores

Tensión de alimentación
Trifásicos 230/400V-50Hz ó 400V-50Hz
(Ver cuadro de características)

Otros datos

Sentido del aire Hélice-Motor (flujo A).
Distintas inclinaciones de hélices para optimizar
la relación caudal-presión-consumo.
Modelos con motor monofásico, bajo demanda.

Ventiladores Soler&Palau



Serie MAX-TEMP (CTHT/CTHB-CTVT/CTVB) (Extrac. de tejado)

Motores

Regulables, hasta modelo 400.

Tensión de alimentación

Monofásicos 230V-50Hz

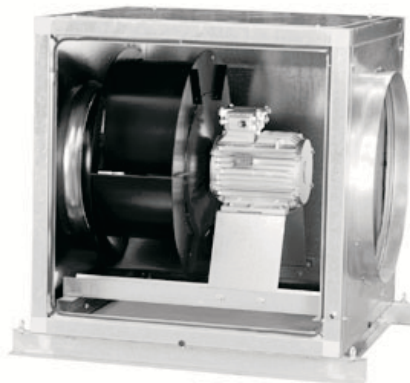
Trifásicos 400V-50Hz

(Ver cuadro de características)

Versiones de 2 velocidades (4/8 ó 6/12 polos)

Extractores Activadores de Chimeneas

Los modelos Max Temp CTVB/CTVT - CTHB/CTHT 140, 180, 200 y 225 están especialmente indicados para activar el tiro de chimeneas



Serie CHAT 400°/2h (Extractores de tejado)

Cajas de ventilación estancas, con sistema de desagüe, para trabajar inmersas a 400°/2h, fabricadas en chapa de acero galvanizada, doble pared con aislamiento interior, ventilador centrífugo montado sobre silent-blocks, rodete centrífugo de álabes hacia atrás equilibrado dinámicamente, directamente acoplado al eje motor, trifásico, Clase F, para uso en funcionamiento continuo (S1) o para casos de emergencia (S2).

Otros datos

De 4 ó 6 polos, según versiones

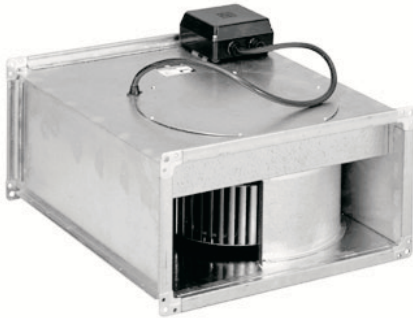
Tensión de alimentación

Trifásicos 230/400V-50Hz

Trifásicos 400V-50Hz (modelo 800)

(Ver cuadro de características).

Ventiladores Soler&Palau



Serie DIRECT-AIR (ILT-ILB) (Ventiladores en línea rectangulares)

Ventiladores centrífugos in-line de bajo perfil, fabricados en chapa de acero galvanizada, tapa para inspección y limpieza, caja de bornes remota ignífuga Vo, ventilador centrífugo de álabes hacia adelante equilibrado dinámicamente y motor Clase F, IP55, con rodamientos a bolas de engrase permanente.

Motores

Regulables

De 4, 6 u 8 polos, según versiones

Tensión de alimentación

Monofásicos 230V-50Hz

Trifásicos 230/400V-50Hz

(ver cuadro de características)



Serie DIRECT-AIR (ILT-ILB) 400°/2h (Ventil. en línea rectangulares)

Cajas de ventilación in-line, para trasegar aire a 400°/2h, fabricadas en chapa de acero galvanizado reforzada, para instalar en cualquier posición de eje, ventilador centrífugo de álabes hacia atrás equilibrado dinámicamente y motor trifásico. Clase F, IP-54, con rodamientos a bolas de engrase permanente.

Motores

De 4, 6 u 8 polos, y de dos velocidades, 4/8 ó 6/8 ó 6/12, según versiones.

Tensión de alimentación.

Trifásicos 230/400V-50Hz, los modelos de 1 velocidad

Trifásicos 400V-50Hz, los modelos de 2 velocidades

(ver cuadro características)

Bajo demanda, algunas versiones con motores monofásicos 230V-50Hz.

Ventiladores Soler&Palau



SerieCRMT 400°/2h (Ventiladores centrífugos)

Ventiladores centrífugos de simple aspiración, para trasegar aire a 400° C/2h, carcasa protegida con pintura poliéster anticorrosiva, rodete de acero galvanizado de álabes hacia adelante equilibrado dinámicamente y motor trifásico, IP55, Clase F.

Motores

De 4 ó 6 polos, según versiones.
Modelos de 2 velocidades, bajo demanda.
Tensión de alimentación
Trifásicos 230/400V-50Hz, hasta 3 kW
400V-50Hz, para potencias superiores
(Ver cuadro de características)

Otros datos

Capacitados para trasegar aire a 300° C en continuo. Los motores pueden situarse a derecha o izquierda. Voluta orientable, en ambos casos, para ofrecer 16 combinaciones distintas. Orientación estándar: LG 270.



SerieCKB (Ventiladores centrífugos)

Extractores centrífugos de simple aspiración, fabricados en chapa de acero protegida contra la corrosión con pintura epoxi, rodete de álabes hacia adelante de chapa de acero galvanizada, equilibrado dinámicamente, motor monofásico regulable, IP44 (1), Clase B, con protector térmico de rearme automático.

(1) Modelos CKB-600N y CKB-800: IP40.

Motores

Monofásicos 230V-50Hz
Regulables.

Ventiladores Soler&Palau



Serie K (Extractores para viviendas)

Extractores centrífugos de cocina para ser instalados en el interior de campanas de cocina domésticas. Fácil desmontaje y limpieza: las piezas pueden ser desmontadas sin uso de herramientas para poder lavarse. Incorporan bandeja recogedora de aceites y grasas. Los modelos CK-35N, CK-40F y CK-60F incorporan filtro metálico. Los modelos CK-25N, CK-50 y ECO-500 disponen de reja de protección de plástico.



Serie Venturia (Extractores para viviendas)

Grupo de extracción que asegura la renovación permanente del aire en viviendas unifamiliares, a través de bocas de extracción situadas en distintas estancias (cocina, aseos, cuartos de baño) y entradas de aire situadas en las habitaciones principales (comedor, dormitorios) que permiten la introducción de aire nuevo.

Equipado con un ventilador centrífugo y motor 230V-50Hz, de 2 velocidades, con un consumo eléctrico muy bajo, el grupo de extracción Venturia está concebido para un funcionamiento continuo. Un conmutador de 2 velocidades permite regular el caudal de aire máximo en la cocina.