

UPM/EC



Unidades purificadoras de aire móviles, diseñadas para la limpieza, eliminación de olores y purificación de aire interior, en cualquier tipo de local.



Características:

- Estructura en perfilería de aluminio de 40mm.
- Kit de ruedas.
- Sistema Plug&Play con control integrado.
- Control y alarma de filtros sucios.
- Tapas con envolvente acústica de 25 mm de aislante de alta calidad, en chapa prelacada.
- Turbina con álabes a reacción.
- Prefiltro lavable en lavavajillas.
- Etapas de filtración, según modelo:
 - F7 + F9
 - F7 + HEPA H14
- Filtro de carbón activado para la eliminación de olores
- Tapa de inspección para mantenimiento y sustitución de filtros.
- Cámara germicida con lámparas ultravioletas UVc (256 nm), según modelo.

Motor:

- Motores E.C. Technology de rotor exterior y de alta eficiencia, regulables mediante señal 0-10V.
- Monofásicos 200-240V- 50/60Hz y trifásicos 380-480V- 50/60Hz.
- Temperatura máxima del aire a transportar: -25°C +60°C.

Acabado:

- Estructura de perfilería de aluminio y chapa prelacada con paneles de 25 mm de aislamiento térmico y acústico.

Bajo demanda:

- Sensor de partículas para control automático.

Código de pedido

UPM/EC	- 310	- F7+F9	- CG
↓	↓	↓	↓
Unidades purificadoras de aire móviles	Diámetro turbina en mm	Filtro F7 + F9 Filtro F7 + HEPA H14	Cámara germicida UVc

Características filtros

Filtros	EN 779 Em	EN 1822	ISO 16890			
			ISO ePM ₁	ISO ePM _{2,5}	ISO ePM ₁₀	ISO COARSE
F7	90%	-	>50%	>65-95%	>85%	-
F9	95%	-	>80%	>95%	>95%	-
HEPA H14	-	>99,995%	-	-	-	-

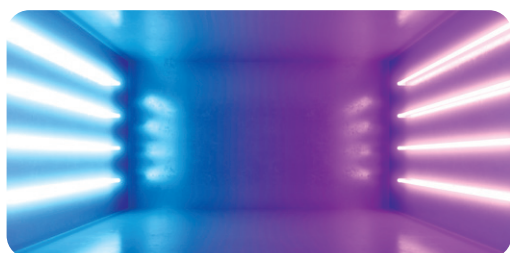
Características técnicas

Modelo	Superficie aconsejable de trabajo ¹ (m ²)		Velocidad (r/min)	Potencia (W)	Alimentación	Nivel de presión sonora a 50% de la velocidad max ² dB(A)	Caudal máximo (m ³ /h)		Peso (kg)
	Filtros (F7+F9)	Filtros (F7+H14)					Filtros (F7+F9)	Filtros (F7+H14)	
UPM/EC-310	140	90	1920	175	200-240V 50/60Hz 1Ph	29	1450	900	55

¹ Superficie aconsejada con local de 3 metros de altura. ² Nivel de presión sonora irradiada en dB(A) a 1,5 m de distancia a caudal máximo.

Características técnicas cámara germicida UVc

Según modelo estas unidades de purificación pueden integrar una cámara germicida, construida a base de lámparas ultravioletas UV gama "C" en un espectro de 256 nm, amplitud de onda indicada para inactivar gran variedad de microorganismos absorbiendo energía de longitud de onda corta a través del ADN y ARN. Para conocer tipos de virus o bacterias que quedan afectadas con la dosis de radiación de la cámara germicida, consultar documento específico.



Modelo

Modelo	Número de lámparas	Potencia eléctrica total (W)	Potencia radiación total UVc (W)	Dosis radiación* (mJ/cm ²)
UPM/EC-310	6	66	16,8	5,9

*Dosis mínima calculada en base al caudal con filtros F7+H14