



Una cita a la que **Morgui Clima** nunca falta.

Hosteltco, el salón de hostelería por excelencia, nos convoca una vez más en la **Fira de Barcelona, del 23 al 26 de octubre de 2016**. El evento, especializado en maquinaria de hostelería, sigue acogiendo más adeptos del sector edición tras edición.

Morgui Clima apuesta más que nunca en fortalecer su presencia como expositor y, en esta edición de 2016, estará exponiendo sus últimas novedades en su stand de 38m². En la planta 0 del pabellón número 3 podrás localizar el stand **MORGUI** en la ubicación **D470**.

Esta edición estará repleta de nuevos expositores que, junto con los más veteranos, harán del certamen uno de los más exitosos de los últimos tiempos.

¿Qué presenta Morgui en Hosteltco 2016?

Como producto estrella, Morgui presenta su nuevo modelo de campana extractora ORRI. Sus esquinas frontales con curvatura de arco de 100mm y la junta cava perimetral lacada en negro y con led lineal incorporado son sus señas de identidad. El diseño innovador de campanas extractoras soldadas en acero inoxidable, los nuevos equipos de filtración para los sistemas de extracción de cocinas industriales, los módulos de recirculación de agua para el ahorro del consumo, la eficiencia energética mediante el control y la automatización del clima con instrumentación Produal, son otras de las novedades. Y todo esto implementado a través de los últimos softwares en diseño de producto e instalaciones, proyectos BIM y los mejores profesionales del sector.

SUMARIO Morgui magazine 01:

Portada: Morgui Clima como expositor en **HOSTELCO 2016** (FIRA Barcelona).

MATELEC Industry 2016 (IFEMA Madrid) y Morgui Clima.

Reportaje: "Morgui Clima en Hosteltco 2016".

Curiosidades: ¿Sabías que...?

Destacados: "El auge de los Food Trucks".

Proyecto del Trimestre: "Campana Extractora VILAK de 22M de largo".

Artículo de Opinión: "Smarts Cities o Smart World".

Contraportada: "Morgui Clima estrena nueva web".

Novedades del sector Ventilación Industrial: "Top 10 Apps para Ingenieros".

Morgui en las Redes Sociales: "Los más compartidos".

Avance magazine 02.

Morgui Clima se estrena en Matelec Industry 2016.

De la mano de la marca finlandesa **Produal**, **Morgui Clima** presentará en la feria de la industria eléctrica y electrónica, todas sus **novedades en instrumentación de medición, control y automatización del clima**.

En el **stand 3E16**, del pabellón 3 de **IFEMA**, Morgui estará presente para dar a conocer los transmisores de presión diferencial, los controladores y medidores de temperatura, los termostatos, transductores y accesorios, y los instrumentos Wireless, entre muchos otros productos de última tecnología.

Tu **partner de confianza para la automatización e integración** te espera en **MATELEC Industry del 25 al 28 de octubre**.



Reportaje de Actualidad: Morgui Clima en Hostelco 2016

Morgui Clima lleva asistiendo a **Hostelco** como expositor desde sus inicios. La estratégica adaptación de la feria a cada una de las situaciones que presentaba el sector en cada edición, desde el primer evento como feria independiente en 1981, ha conllevado que se sitúe como el referente nacional por excelencia del equipamiento hostelero. Y **Morgui Clima** contribuye a ello edición tras edición.

Con diseños de stand vanguardistas, siempre ha presentado al público sus últimas novedades en diseño de **campanas extractoras y sistemas de ventilación y filtración industrial**. Sus campanas extractoras construidas en acero inoxidable y soldadas en una única pieza le han situado como uno de los mejores referentes a nivel nacional. Además, el desarrollo I+D+i del departamento técnico, mediante los últimos softwares de diseño de producto e instalaciones, les permite ofrecer un **servicio completo** de gran calidad asesorando al cliente lo largo de todo el proyecto. Todo esto, conformado por un equipo humano y profesional altamente cualificado que garantiza una experiencia óptima palpable desde el primer momento.



Render del stand de Morgui para Hostelco 2016

Como producto destacado, **Morgui Clima** presenta su **nueva campana extractora Orri**. Su diseño exclusivo la distingue de todas las demás por su frontal con **esquinas curvas de arco de 100 mm y la junta cava perimetral lacada en negro** entre plenum y campana. Además, incorpora un **led lineal** en el interior de la junta con iluminación color blanco 4K. A parte, **Morgui Clima** también presenta nuevos sistemas de filtración industrial, calefacción, regulación y control del clima, difusión de aire y un gran avance en stock de accesorios y material de instalación de tubería.

En su stand también podrás encontrar **una sección de instrumentación** enfocada hacia el control y la automatización del clima. **Produal**, fabricante finlandés de instrumentación de control y representada a nivel nacional por **Morgui Clima**, es puntera en Europa en la fabricación de transmisores de presión, controladores, presostatos, transductores, medidores instrumentación wireless...

Max Corrons - Dpto. Marketing de Morgui Clima

¿Sabías que...

...Morgui Clima cuenta con más de 18.000 referencias de producto y una gran parte de ellas la tiene en stock?

La importancia de tener material variado en stock repercute directamente en la experiencia de compra del cliente. Se pueden desarrollar proyectos complejos y detallados al milímetro, pero en un gran número de ocasiones salen imprevistos, sobretodo una vez se está *insitu* en el lugar de la instalación.

Es por ello que suministrar artículos de manera inmediata puede resolver un conflicto de plazos de entrega y garantizar una venta rápida y segura. Con material que no está en stock se pueden dar plazos de entrega que el cliente no acepte porque necesita ese material de inmediato. De este modo, se da solución al problema y el cliente sale con buenas sensaciones después del servicio prestado.

Un almacén ordenado, bien clasificado, rotulado de manera clara y concisa y de las dimensiones adecuadas permitirá rentabilizar al máximo el espacio y poder disponer de mayor almacenamiento.

En Morgui Clima disponen de 850 m² de almacén lleno de material en stock para abastecer de inmediato instalaciones de extracción industrial con ventiladores, cajas de ventilación, campanas extractoras, tubería y accesorios, instrumentación para la medición y el control del clima, elementos de filtración y difusión muy variados, componentes eléctricos...



Destacados: El auge de los Food Trucks



Fast Food & Slow Food de la mano de los Food Trucks.
¿Cuál es el reto para hacer una campana extractora de un Food Truck?

La campana extractora debe rendir al máximo, pero a la vez, también necesita un acotado diseño para ahorrar el máximo de espacio. Es preciso una campana que solucione técnicamente el problema de la extracción de humos y que encaje en el conjunto del diseño del mobiliario de la cocina del Food Truck.

Además, el hecho de que prácticamente la totalidad de los proyectos Food Truck necesiten que las campanas extractoras incorporen el ventilador en su interior, provoca mayor exigencia para el diseño del producto.

Primero es necesario un estudio previo de eficiencia de la campana extractora según las zonas de cocción que el cliente quiera incorporar al Food Truck. Después, tenemos que tener muy detalladas las dimensiones que limitarán el diseño y vincularlas con el análisis técnico que realizaremos y que concretará qué ventilador y qué potencia requiere la instalación.

Con todo ello, podremos diseñar una campana especial y a medida exclusivamente para el cliente y que a la vez mantenga el rendimiento técnico intacto. No habrá nunca dos campanas extractoras iguales para food trucks. La singularidad de cada proyecto es la pauta a seguir para la realización de cada uno de los proyectos encomendados a Morgui Clima.

Alex Giner - Director Comercial de Morgui Clima

Proyecto del Trimestre: *Campana Extractora VILAK de 22M de largo*

La campana Vilak más grande de la historia de Morgui Clima. Recientemente, Morgui Clima entregó la campana modelo Vilak más grande fabricada hasta la fecha, concebida a medida para un importante cliente del área de Barcelona. Esta campana extractora Vilak de medidas descomunales y diseñada especialmente para la ocasión, fue desarrollada por un equipo técnico formado por ingenieros y diseñadores de distintos departamentos de Morgui Clima. Así se logró una campana con extracción perimetral, en forma de L y con doble plenum de extracción y aportación.

La pieza, realizada por completo con chapa de acero inoxidable, medía la friolera de 22 metros de largo, ocupando por completo hasta dos paredes de la cocina industrial. Además, fue fabricada y entregada en tiempo record (3 semanas desde la formalización del pedido) e incorporaba 84 filtros inoxidables de lamas curvas para la idónea filtración de los más de 67.000 m³/h calculados en la instalación.

Para su diseño inicial, fueron necesarios estudios arquitectónicos estructurales para tener bajo control la distribución del peso y su correcta sujeción al edificio. Fue necesaria también una estructura suplementaria para repartir los pesos equitativamente por todo el techo de la cocina. El conjunto de la instalación supuso un enorme despliegue de material de tubería, cajas de ventilación y accesorios de montaje.

Una vez más, Morgui Clima sube el listón para el sector de la extracción industrial, innovando en tecnologías de diseño, construcción y ejecución de proyectos para instalaciones de ventilación industrial y filtración.



Artículo de opinión: *¿Smarts Cities o Smart World?*

En Morgui Clima nos planteamos si realmente debemos etiquetar bajo el concepto de smart city la correcta y óptima gestión de las ciudades, si deben todas convertirse en smart cities, o si simplemente se trata de que las ciudades deberían estar preparadas para empezar a mejorar protocolos, y superar todos los retos a que se las someta, usando las herramientas que la evolución tecnológica les proporciona actualmente, para mejorar así, no solo la vida de sus ciudadanos, sino preocuparse por mejorar la sostenibilidad del planeta entero. Las ciudades, por ende, deben ser gestionadas pensando tanto en el presente como en el futuro y adaptarse al uso de las tecnologías que actualmente tienen a su disposición para prepararse para el futuro.

Repasemos primero qué es una "smart city":

El *Technical Management Board (TMB)* del *Smart Cities Strategic Advisory Group* de la ISO usa la siguiente definición: «Una "smart city" es aquella que...aumenta dramáticamente el ritmo al cual mejora sus resultados económicos y ambientales (sostenibilidad), respondiendo a retos como el cambio climático, crecimiento acelerado de poblaciones, y la inestabilidad político-económica, (...) mediante mejoras principalmente en cómo esta ciudad empodera a la sociedad, en cómo aplica métodos de liderazgo colaborativo, en cómo trabaja sistemas y disciplinas de la ciudad, y en cómo usa la recopilación de datos y las tecnologías modernas, (...) para así provisionar mejores servicios y calidad de vida a aquellos que habitan y se relacionan con la ciudad (habitantes, negocios y visitantes), ahora y en el previsible futuro, sin desfavorecer a los demás ni degradar el medioambiente».



¿Una definición más simple? Generalmente se acepta la definición de "smart city" como: «aquella ciudad donde los órganos de gobierno aplican iniciativas orientadas a usar la información y tecnologías de la comunicación para mejorar la calidad de vida de sus habitantes, además de contribuir a un desarrollo sostenible».

Vistas las definiciones, y después de la celebración de la *Cumbre sobre el Cambio Climático en París*, donde se pretendió acordar reducir aún más las emisiones de gases de efecto invernadero (recorte en emisiones de CO₂...) y limitar el aumento de temperatura global por debajo de los 2 °C, ahora hay que plantearse: ¿Qué ciudad puede ser gestionada sin tener en cuenta los compromisos de futuro que se adquirieron en dicha cumbre? ¿Hace falta llamarlas "smart city" a todas? Porque... ¿Existe alguna ciudad que rechace mejorar la calidad de vida de sus habitantes o luchar contra el cambio climático, o que rechace mejorar de forma sostenible? Esperamos que la respuesta sea no, ¿verdad?

Entonces, pongámonos a trabajar y cuanto antes mejor. ¿Qué hace falta para mejorar la calidad de vida de los habitantes y hacer las ciudades más sostenibles? Ante todo, hacen falta principalmente sensores para medir y recolectar aquellos datos que se producen en la actividad diaria de una ciudad. Estos sensores deben aportar estos datos de forma que se recopilen y se puedan visualizar de forma sencilla, además de que se puedan consultar en tiempo real. Seguidamente, hace falta que mediante sistemas de análisis y toma de decisiones, basados en estos datos recopilados, se automaticen procesos que permitan optimizar y hacer más sostenible la ciudad.

¿Qué sensores se recomiendan para analizar los datos de forma óptima? Se recomiendan cada vez mas sensores wireless, que ahorran en instalación, cableado y mano de obra. Todos ellos deben estar interconectados usando las nuevas tecnologías y plataformas de comunicación y recopilación de información. Un buen ejemplo de ello es nuestro equipo Btool-Log que recopila, analiza y permite consultar en tiempo real mediciones con los sensores wireless Produce (equipo presentado en Barcelona en Noviembre 2015 en Smart City Expo World Congress).

¿Qué ciudad puede luchar contra el cambio climático sin medir? Ninguna. No se puede mejorar la calidad de vida, ni fomentar el ahorro energético, ni luchar contra el cambio climático sin saber dónde nos hallamos, es decir, sin medir no podemos mejorar. Exacto, para mejorar las ciudades a un ritmo por encima de la media, como profesan los especialistas que hacen las "smart cities", hay que recopilar datos, analizarlos, y en función de los resultados y conclusiones, tomar acciones concretas para mejorar. Pongamos un ejemplo: No se trata de medir y regular la temperatura de las aulas de un centro educativo, activando o desactivando la calefacción automáticamente en función de la temperatura a la que queremos que se mantengan. Se trata de automatizar el control y regulación de temperatura y de apagar la luz y la calefacción automáticamente cuando las aulas estén vacías y así ahorrar energía.

Otro ejemplo relacionado con espacios de reunión como el caso de aulas o salas de conferencias: El CO₂ se usa como indicador de la calidad del aire pues está siempre presente y supone sólo un riesgo tóxico en concentraciones muy altas y en exposiciones prolongadas. Los valores normales en aire interior oscilan entre 300 ppm y 600 ppm. En concentraciones por debajo de los 800-1200 ppm no es ni siquiera tóxico. Y en concentraciones alrededor de los 1200 ppm - 2000 ppm se requieren largos periodos de exposición al gas para que aparezcan signos de intoxicación (jaqueca, mareos, sudor, fatiga, desorientación o distorsión visual, por nombrar algunos). Entonces, si se miden los niveles de CO₂ en las aulas, podemos automatizar la calefacción del espacio recirculando el aire de la sala en función de estos niveles de CO₂, y activar las renovaciones de aire sólo cuando sea necesario disminuir concentraciones hasta umbrales normales. Es decir, puede automatizarse la renovación de aire (y calentar el que proviene del exterior impulsándolo al interior de la sala) únicamente en situaciones donde es necesario reducir el nivel de CO₂ por debajo de un umbral concreto. Si solamente renovamos aire cuando es necesario, de forma automatizada, haremos que nuestras instalaciones sean más sostenibles.

Para concluir, además de preocuparnos del futuro de las ciudades y sus habitantes, hay que comprometerse también con el futuro del planeta. Y para reflexionar: si gestionar con las nuevas herramientas tecnológicas la información recopilada estuviera orientado a la eficiencia energética y la sostenibilidad, y éstas fueran un objetivo no sólo de las "smart cities" sino de países enteros, la batalla contra el cambio climático la tendríamos ya ganada. Quizás deberíamos pasar de pensar en "smart cities" a pensar en "smart world".

Lola Morgui - Directora Adjunta de Morgui Clima



www.morguiclimate.com

INICIO PRODUCTOS - MARCAS - SERVICIOS NOTÍCIAS ¿DÓNDE ESTAMOS? CONTACTAR


Empresa

Empresa Morgui Clima: Historia, misión, servicios y especialidades.


Descargas

Tarifas, fichas técnicas y catálogos de producto en PDF.


Productos destacados

Acceso a nuestro listado actualizado de productos destacados.


¿Quién somos?

Conoce el perfil y los datos de contacto de nuestro personal.


Servicios

El listado de servicios y colaboraciones de Morgui Clima.

www.morguiclimate.com

 Nueva versión online *responsive* de la página web de Morgui Clima.

El entusiasmo por ofrecer el mejor servicio a sus clientes les ha llevado los últimos meses a diseñar y renovar su web. El nuevo website no sólo incorpora dos menús exclusivamente dedicados a mostrar la amplia oferta de productos y marcas, sino que también incorpora un amplio menú de descripción de todos los servicios que te ofrecen.

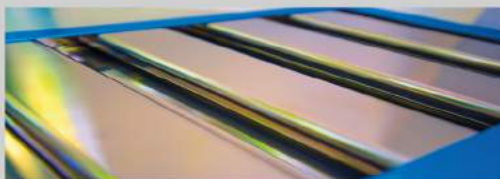
Además, el nuevo site incluye un menú de iconos, con un apartado de descargas para fichas técnicas, catálogos y tarifas, otro apartado para conocerles mejor, para que puedas saber todas sus especialidades, conocer a todos los que forman Morgui Clima y saber en qué departamentos colaboran en su día a día.

En esta nueva página sus clientes podrán descubrir por qué son una empresa puntera en ventilación, filtración y control del aire, respaldada por un equipo de profesionales con sólida experiencia en HVAC y en la medición y control de automatización de edificios.

El objetivo principal de su nueva presencia online es ser capaces de atender y servir a sus clientes aún mejor cuando quieran, con quien quieran, cómo quieran y desde donde quiera que operen. Desde ya, ofrecen un canal global de obtención de información, de servicios, productos y marcas, con una búsqueda versátil, con filtrado y consulta más ágil y dinámica, y con posibilidad de contacto con sus especialistas en formato multi-canal (teléfono, e-mail, Skype, Linked-In, Twitter, Facebook y mucho más).

Además, presentan en el "home" las noticias y eventos más destacados del momento para sus clientes (actualmente se anuncia su presencia en Hostelco 2016, del 23 al 26 de Octubre y también en Matelec, del 25 al 28 de octubre). También hay enlace directo a YouTube y Slide Share, donde el cliente encontrará ejemplos en vídeo de la aplicación de sus productos (YouTube) e información y una amplia biblioteca virtual de catálogos de Morgui Clima (Slide Share).

Quieren ofrecer un contenido interesante y relevante, que



ayude a sus clientes a diseñar soluciones eficientes para ventilación industrial, filtración de aire y automatización de edificios e industrias, y así ofrecer excelentes proyectos y servicios al cliente final. A partir de ahora, sus clientes cuentan también online con la profesionalidad, eficiencia y calidad para ofrecer juntos los mejores proyectos.

Novedades del sector Ventilación Industrial



photo: Pixabay

¿Eres ingeniero y te preocupa no estar a la última? Tranquilo, en interestingengineering.com te proponen el **TOP 10 "BEST APPS FOR ENGINEERS"** de aplicaciones para móviles que te harán la vida más fácil. Aplicaciones para el sketch rápido en 3D, sistemas prácticos de cálculo de gráficos, soluciones matemáticas, conexiones eléctricas, HVAC... Ellas necesitan de tu smartphone y tu puede que las necesites a ellas.

Morgui en las RRSS

El post más visto:

Morgui Clima | Campañas industriales hostelero y ventilación

Publicado por Facebook 11 - 10 de mayo

La campana Vlak más grande de la historia de Morgui Clima, en la revista Hostelero?

Datos de la campaña:

- ✓ mide 22 metros
- ✓ incorpora 84 filtros inox
- ✓ filtra 07 (7) bomb de potencia. Ver más

La campana Vlak más grande de la historia de Morgui Clima

Recientemente, Morgui Clima entregó la campana modelo Vlak más grande fabricada hasta la fecha, concebida a medida para un momento clave del RESTAURANTE PRODUCCIÓ DE RENSAUJES DEL PR.

El tuit más compartido:

Morgui Clima | Ingeniería | 91963

El sector hostelero sigue alimentando al sistema de franquicias 🍔👨🍳

via @infostelero
#Hostelería #Restauración

El sector hostelero sigue alimentando al sistema de franquicias

Al cierre del pasado año, la hostelería y la restauración aumentaron su facturación en 3,3 millones de euros y surgieron cuatro nuevas redes de...

infostelero.com

Tarifa Morgui Clima en PDF



Avance magazine 02

- **Portada:** Iluminación para Campañas Extractoras Morgui.
- **Reportaje:** "Diseño de instalaciones con REVIT".
- **Curiosidades:** ¿Sabías que...?
- **Destacados:** "Produal".
- **Proyecto del Trimestre.**
- **Artículo de Opinión:** "Eficiencia Energética".
- **Contraportada:** "La potencia de una presentación corporativa con Prezi".
- **Novedades del sector Ventilación Industrial.**

