

C/Monturiol 11-13  
08918 Badalona (Barcelona)  
T. 934 607 575  
[www.morguicllima.com](http://www.morguicllima.com)

**MORGUI**  
VENTILACIÓ • FILTRACIÓ



# Manual de Mantenimiento

## Separador de grasa

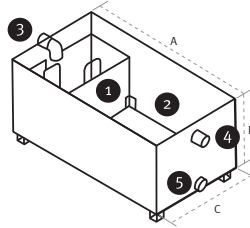
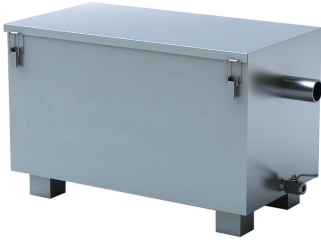


CE

**MORGUI**  
VENTILACIÓ • FILTRACIÓ

1

## COMPONENTES



1. Colector de lodos
2. Cámara
3. Entrada de grasa
4. Salida sumidero
5. Válvula de vaciado

2

## INSTALACIÓN

1. El separador de grasa se debe instalar en un plano regular y horizontal. También se debe asegurar la estabilidad.
2. Realizar la conexión de entrada lo más cerca posible del sumidero de desagüe.
3. El conexionado de entrada y salida se realiza con sistema de tuberías normalizados. El DN (Diámetro Nominal) de conexión se realiza según la siguiente relación:  
SN 0,75 y SN 1 - DN 65  
SN 2 y SN 3 - DN 100

3

## PRIMER USO

En el primer uso, sacar la tapa del separador de grasa para comprobar que el llenado de agua alcanza el nivel de rebose. Una vez realizada esta comprobación, volver a colocar la tapa.

4

## MANTENIMIENTO

1. En primer lugar, cerrar el paso de agua hacia el separador de grasa.
2. Sacar la tapa para comprobar el nivel de grasa. Cuando el nivel de grasa rebase 1 cm el nivel del agua se llevará a cabo la extracción de la grasa mediante un colador o una pala habilitada para este reconocimiento.
3. Para una limpieza completa extraer el colector del separador. Se recomienda limpiar la cámara, después del vaciado de agua correspondiente, cada determinado período de tiempo según el nivel de uso que se haga. Para realizar el vaciado de agua de la cámara se ha de accionar la válvula situada en la parte inferior del lado.
4. La grasa debe ser debidamente reciclada.

*El separador de grasa cumple con la normativa UNE-EN 1825-1*