



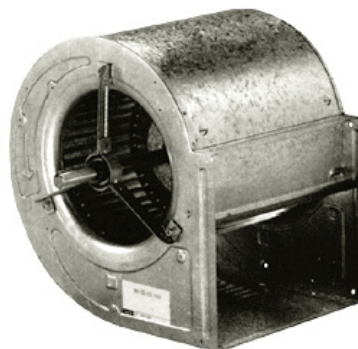
VENTILACIÓN

# VENTILADOR V BASL

Código Artículo: V BASL  
01.08.2017

## INFORMACIÓN TÉCNICA

<b>Aplicaciones</b>	Ventilación industrial.
<b>Tipología</b>	Ventilador centrífugo V BASL a transmisión de doble oído y turbina a acción.
<b>Construcción</b>	<p>Envolvente con nervios embutidos para evitar deformaciones.</p> <p>Eje con chaveta incorporada.</p> <p>Cojinetes preparados para trabajar entre -30°C y 80°C.</p> <p>Posibilidad de doble turbina (T2L).</p> <p>Es necesario la incorporación de pies soporte para según que aplicaciones.</p>
<b>Acabados</b>	Carcasa y turbina en chapa galvanizada.



## MODELOS

Serie	7/7	9/9	10/8	10/10	12/12	15/15	18/13	18/18	Uds.	
Límite de empleo	n max. 2500	1800	1700	1700	1400	1000	800	800	rpm	
	motor max. 1	1,3	1,5	2	2,5	3,5	3,5	3,5	kW	
Velocidad tangencial	u	n(min) <sup>3</sup> x 0,0097	n(min) <sup>3</sup> x 0,0140	n(min) <sup>3</sup> x 0,0140	n(min) <sup>3</sup> x 0,0140	n(min) <sup>3</sup> x 0,0169	n(min) <sup>3</sup> x 0,0203	n(min) <sup>3</sup> x 0,0241	m/s	
Momento de inercia	PD <sup>2</sup> /4	0,02	0,06	0,05	0,06	0,11	0,27	0,46	0,59	Kgm <sup>2</sup>
Peso del ventilador		5	9	9,5	10,5	15,5	24	28	33,5	Kg
Coeficientes de corrección	V	x1	x1	x1	x1	x1	x1	x1	x1	m <sup>3</sup> /h
	PA	x1	x1	x1	x1	x1	x1	x1	x1	kW
	n	x1	x1	x1	x1	x1	x1	x1	x1	min <sup>-1</sup>

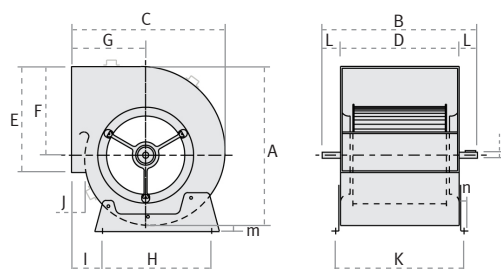
## ACCESORIOS RECOMENDADOS

Convertidor de frecuencia.
Pies de soporte.

## NORMATIVAS

<b>Eficiencia energética:</b> ERP.
<b>Equilibrado:</b> Según norma VDI2060 calidad Q 6,3.

## OPCIONALES



## MEDIDAS

Modelo	A	B	C	D	E	F	G	H	I	J	K	L	m	n	Ø
7/7	320	377	307	232	208	180	146	228	55	27	258	72,5	10	15	20
9/9	394	428	375	298	265	218	180	280	75	33	324	64	10	15	20
10/8	447	428	427	274	290	245	207	317	80	38	296	77	10	15	20
10/10	447	475	427	326	290	245	207	317	80	38	348	74	10	15	20
12/12	526	545	498	386	341	292	236	400	82	38	406	79	10	15	25
15/15	617	632	578	473	402	343	271	460	91	38	500	79	12	20	25
18/13	740	598	690	428	480	414	320	580	85	38	455	85	12	20	25
18/18	740	726	690	556	480	414	320	580	85	38	583	85	12	20	25

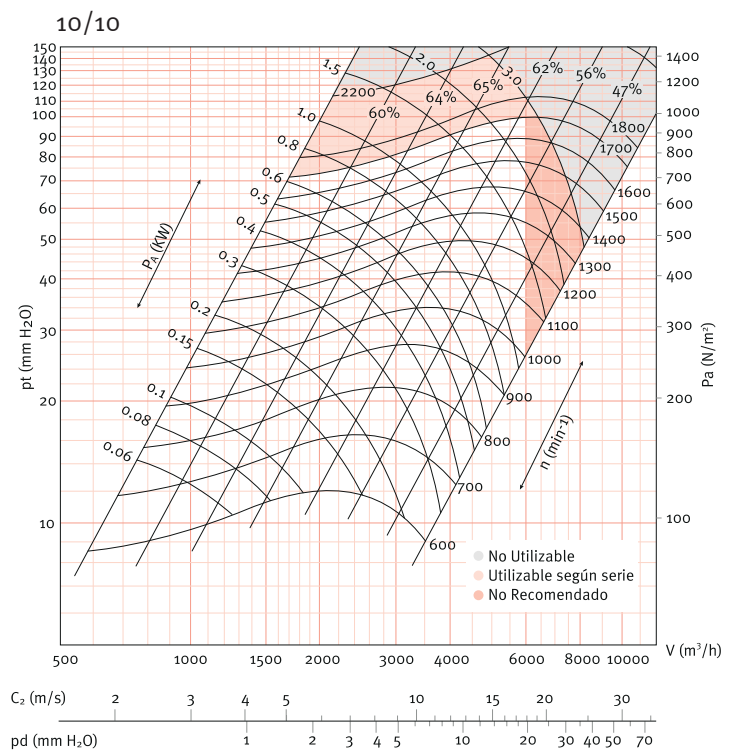
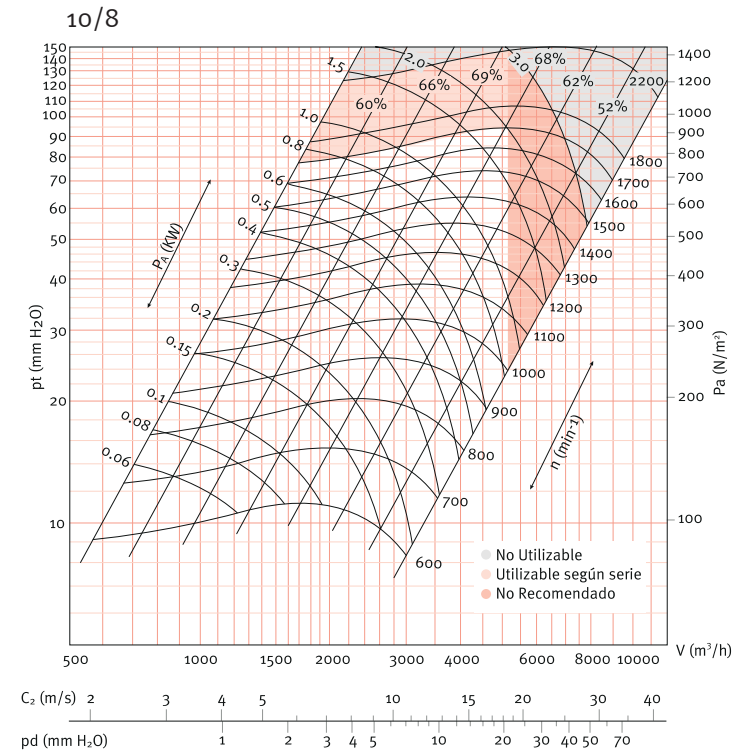
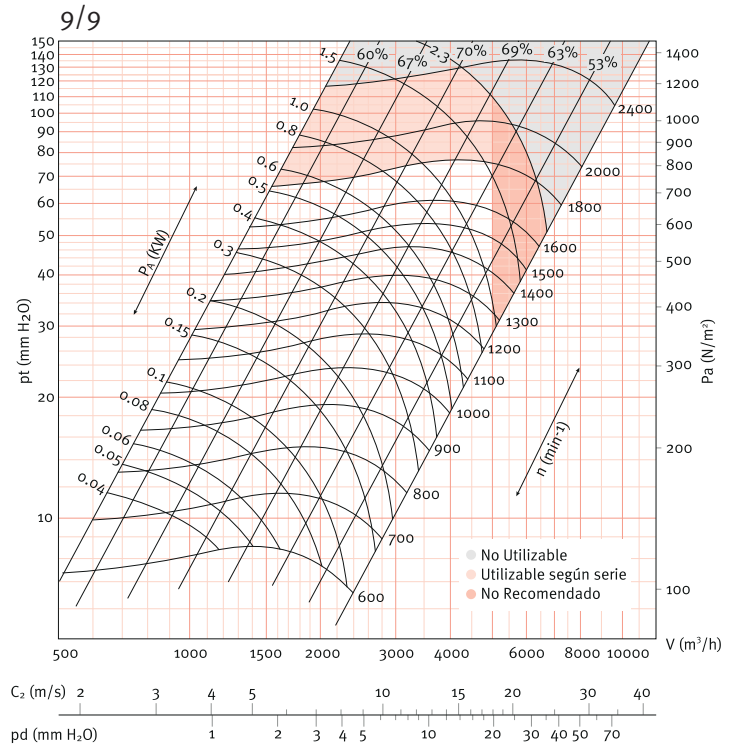
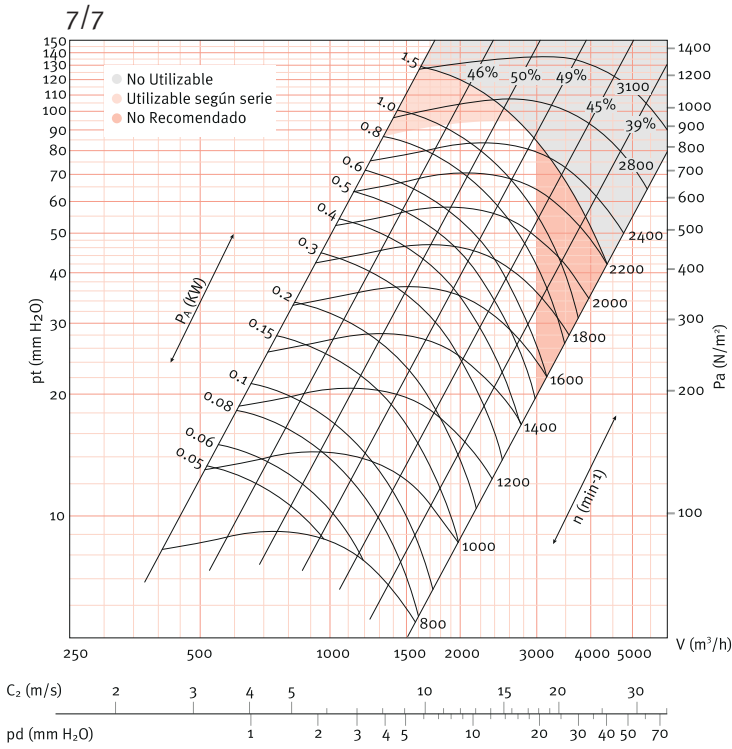




# VENTILADOR VBASL

Código Artículo: VBASL  
01.08.2017

## CURVAS DE RENDIMIENTO



MORGUI CLIMA, S.L. se reserva el derecho de modificar sus productos y precios sin previo aviso. La garantía sólo cubre productos no utilizados y sin defectos causados por usos indebidos u ocasionados por el transporte.



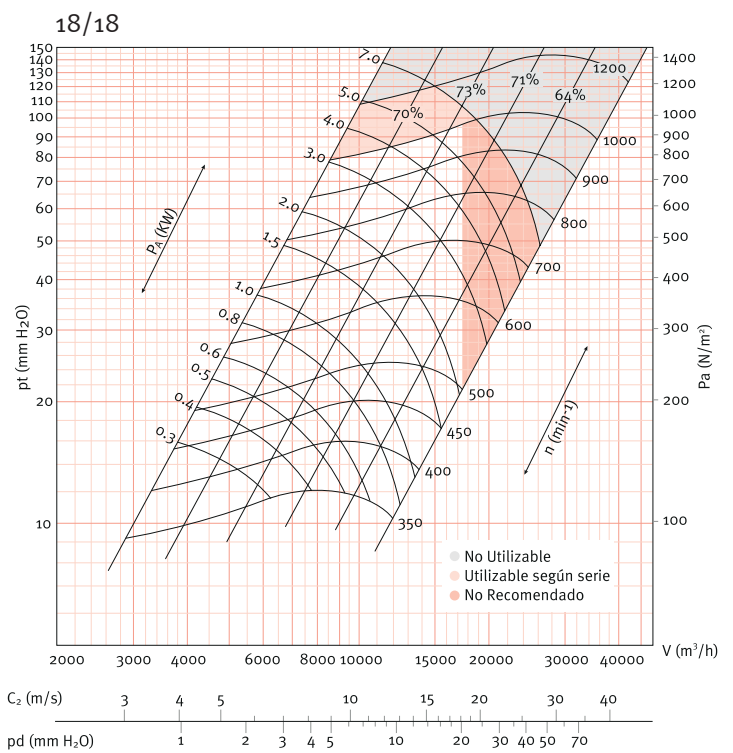
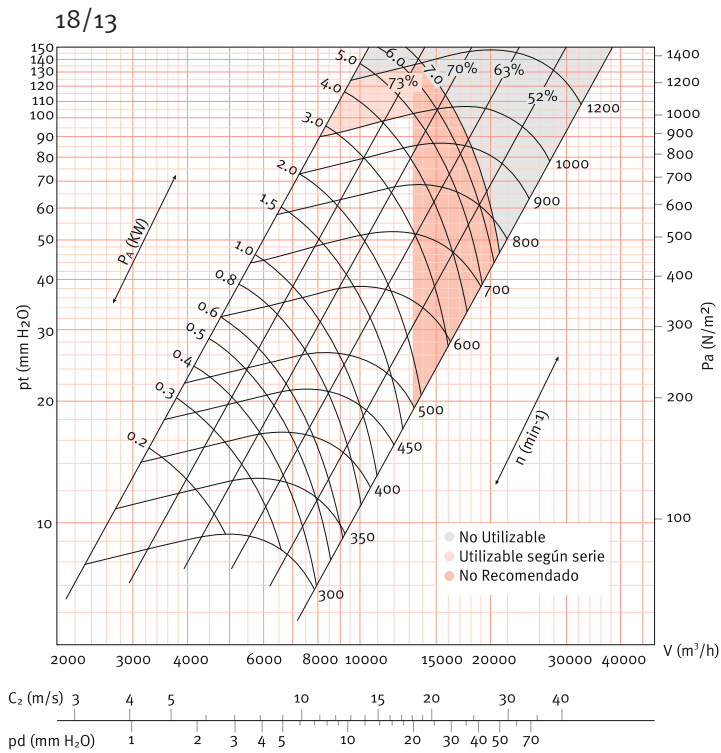
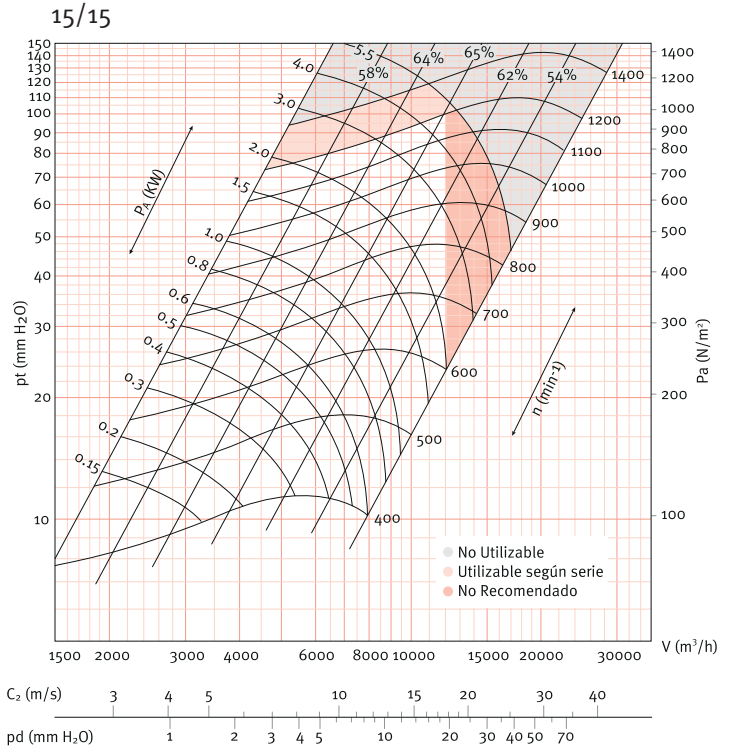
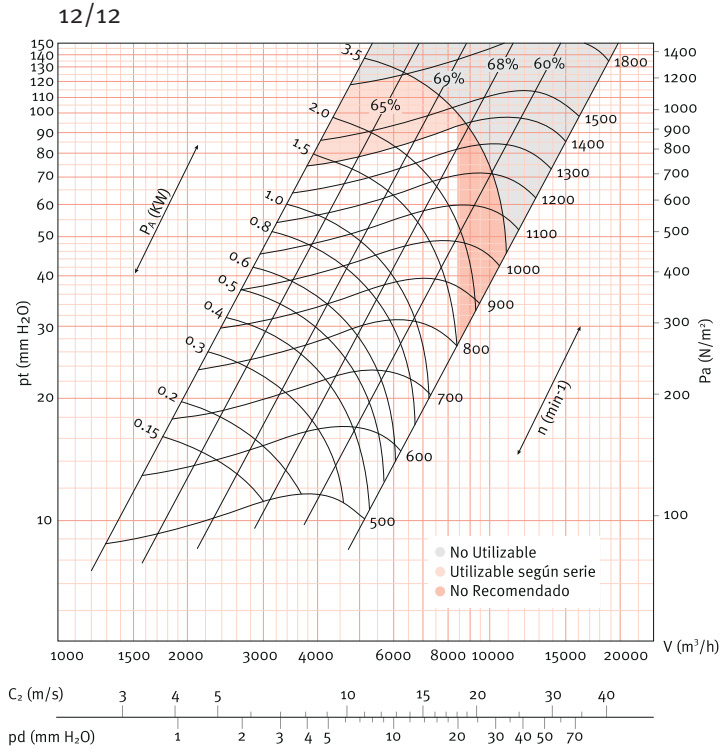
Consulta más información técnica y las curvas de rendimiento de otros modelos en [www.morguiclimate.com](http://www.morguiclimate.com)



# VENTILADOR VBASL

Código Artículo: VBASL  
01.08.2017

## CURVAS DE RENDIMIENTO



MORGUI CLIMA, S.L. se reserva el derecho de modificar sus productos y precios sin previo aviso. La garantía sólo cubre productos no utilizados y sin defectos causados por usos indebidos u ocasionados por el transporte.



Consulta más información técnica y las curvas de rendimiento de otros modelos en [www.morguiclimate.com](http://www.morguiclimate.com)