



TUBERÍA

REGISTRO DE INSPECCIÓN

Código Artículo: TUTR
01.08.2017

INFORMACIÓN TÉCNICA

Aplicaciones	Registro de inspección para tubo rectangular o circular. Extracción de humos y ventilación de cocinas.
Tipología	Ovoide, rectangular o circular.
Materiales	Tipo R: carcasa metálica, accionamiento en PVC y junta resistente 80º de temperatura.
Acabados	JC: Junta en material cerámico resistente a Tª 1.000º C. XI: Construcción en acero inoxidable.

* Consulta otros modelos con clasificación al fuego A1.

MODELOS

OVOIDE PARA CONDUCTO CIRCULAR (TUTRXC)

Registro trampa de inspección ovoide	Diámetro tubería Ø
180 x 80 mm	de 100 a 160 mm
200 x 100 mm	de 150 a 250 mm
250 x 150 mm	de 180 a 400 mm
300 x 200 mm	de 315 a 500 mm
400 x 300 mm	de 400 a 630 mm
400 x 300 mm	de 710 a 900 mm
500 x 400 mm	de 550 a 1.800 mm

RECTANGULAR PARA CONDUCTO RECTANGULAR (TUTRXR)

Registro trampa de inspección rectangular
180 x 80 mm
250 x 150 mm
300 x 200 mm
400 x 300 mm
500 x 400 mm
600 x 450 mm

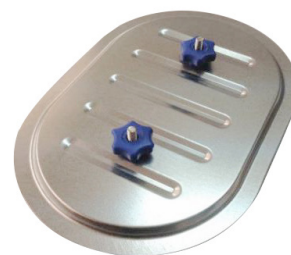
NORMATIVAS

Seguridad contra incendios: CTE-DBSI
Construcción: Norma UNE 100-165-92 de extracción de humos y ventilación de cocinas.
Sanidad: Norma UNE 100-030-94 para la prevención de la legionela.

Registro rectangular ovoide



Registro rectangular



MORGUI CLIMA, S.L. se reserva el derecho de modificar sus productos y precios sin previo aviso. La garantía sólo cubre productos no utilizados y sin desperfectos causados por usos indebidos u ocasionados por el transporte.

